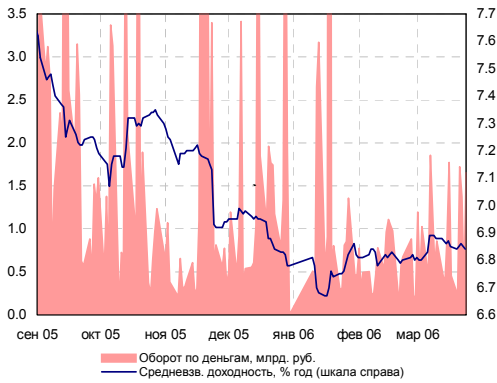
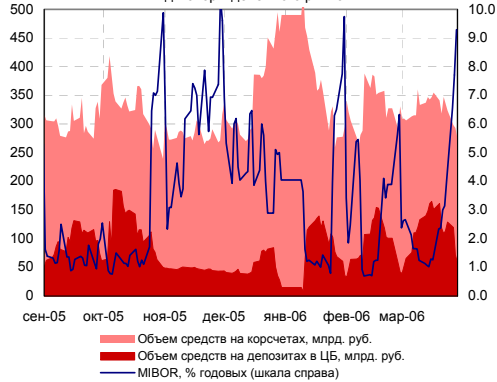


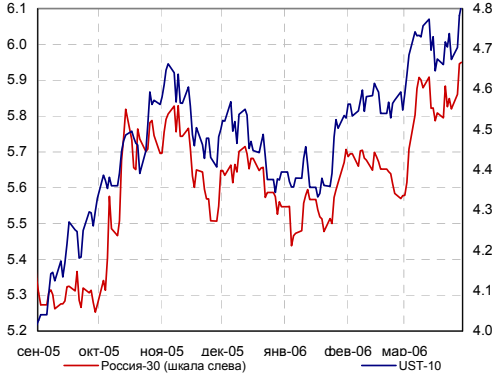
Индикаторы рынка ГКО-ОФЗ



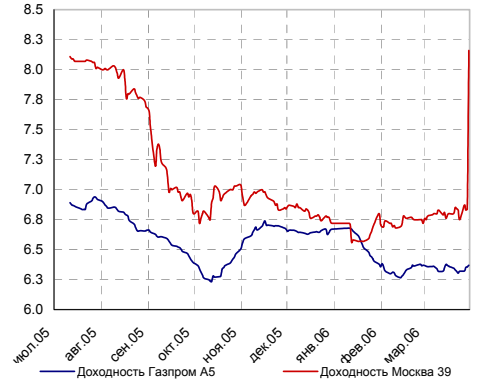
Индикаторы денежного рынка



Доходности России-30 и UST-10



Доходности облигаций Газпрома и Москвы



ИНДИКАТОРЫ ДОЛГОВОГО РЫНКА

Индексы	Значение	Изм-е	Выпуск	Покупка	Продажа	Изм-е	УТМ, %	
RUB/USD	27.76	-0.0417	↓	ОФЗ 45001	0.00	102.44	0.00	4.84
EUR/USD	1.2061	0.0027	↑	ОФЗ 46001	106.46	106.55	0.01	6.12
MIBOR, %	7.33	-1.96	↓	ОФЗ 46014	109.30	109.52	0.17	6.71
ОСТАТКИ НА К/С В ЦБ, МЛРД. РУБ.	329.3	54.3	↑	МГор39-об	110.81	111.15	-0.75	6.87
НЕФТЬ (URALS)	60.48	1.32	↑	Мос.обл.5в	0.00	0.00	0.00	7.08
ЗОЛОТО	573	8.7	↑	КОМИ 7в об	107.50	111.90	0.00	7.83
EMBI+	375.02	-0.09	↓	НижгорОбл2	105.11	105.20	-0.01	7.27
EMBI+ СПРЕД	197	-2	↓	РЖД-07обл	100.75	101.19	0.09	7.53
EMBI+RUSSIA	420.84	-0.14	↓	Евросеть-1	100.32	100.57	0.00	9.77
EMBI+RUSSIA СПРЕД	108	0	↑	ЦУН 01 обл	100.21	100.48	-0.05	10.59
MICEX RCBI	101.34	0.26%	↑	ЮТК-03 об.	100.45	101.29	0.17	4.12
MICEX ОБЪЕМЫ, МЛН. РУБ.	БИРЖА	РПС	РЕПО	РОССИЯ 30	109.81	109.94	0.00	5.95
КОРПОРАТИВНЫЕ	739.51	4143.46	3166.06	UST 10	97.58	97.63	-0.20	4.81
МУНИЦИПАЛЬНЫЕ	108.26	851.73	2174.25	ГАЗПРОМ 13	118.41	118.91	-0.50	6.30
ГОСУДАРСТВЕННЫЕ	263.92			БАНК МОСКВЫ 09	104.21	104.52	-0.21	6.63

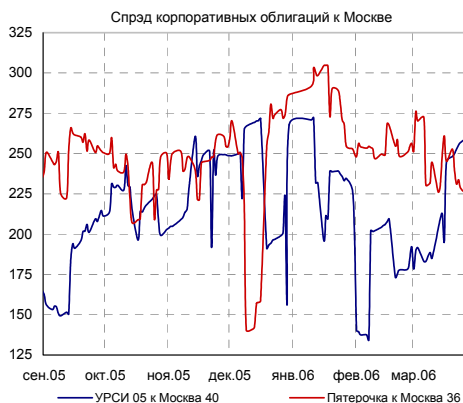
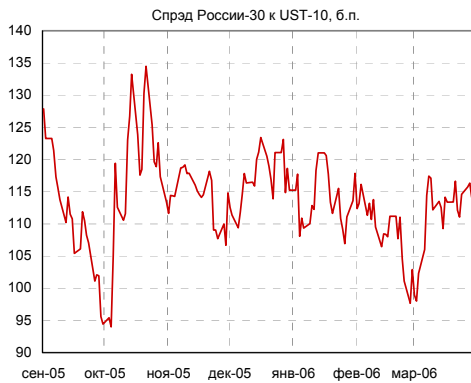
ВНУТРЕННИЙ ДОЛГОВОЙ РЫНОК

► **ВЧЕРА.** Несмотря на сохраняющиеся на высоком уровне ставки на денежном рынке, вчера внутренний долговой рынок продемонстрировал небольшой подъем. По итогам торгов котировки в секторе негосударственных облигаций в среднем выросли на 0,14%, причем рост котировок проходил на фоне увеличения торговой активности. Биржевые обороты сектора выросли до 14 млрд. рублей (5,2 млрд. рублей днем ранее). Стоит отметить, что вчера в секторе корпоративных облигаций появились покупатели наиболее качественных облигаций, котировки которых немного выросли (ФСК ЭЭС 03 (+0,05%), РЖД 06 (+0,1%), РЖД 05 (+0,4%), Газпром А6 (+0,05%).

► Снижение внешних долговых рынков добавляет негативного давления на внутренний долговой рынок, где ситуация на смежных рынках и так не очень благоприятна. В результате, скорее всего, сегодня котировки на внутреннем рынке снизят. Однако, принимая во внимание активизировавшийся на вчерашних торгах спрос на бумаги эмитентов первого эшелона, не исключено, что сегодня покупки в данном сегменте продолжаться.

В краткосрочной перспективе потенциал роста стоимости облигаций снижается. Однако на рынке появляется все больше возможностей для отыгрывания инвестиционных идей. Последние из которых - покупка облигаций «Салют-Энергия» (10,07% годовых), «ЭФКО» 02 (9,82%), Группы «ЛСР» (11,3%) и ЦУН «ЛенСпецСМУ» (11,5%), уровни доходностей которых несут в себе премию (более подробно читайте в наших ежедневных обзорах от 20 марта, 22 марта и 24 марта).

ВНЕШНИЕ ДОЛГОВЫЕ РЫНКИ



Корпоративный сегмент

Лидеры оборотов

	Обороты, млн. руб. (Биржа + РПС)	Изменение стоимости, %	
ВлГлкВТ-3	802.40	0.00	↑
ФСК ЕЭС-01	315.67	0.63	↑
РЖД-06обл	310.34	-0.01	↓
РусАлФ-3в	297.48	0.00	↑
Мотовил3-1	292.20	0.47	↑
ТрансаэроФ	203.40	-0.05	↓
ВикторияФ	202.13	0.25	↑
ЦентрТел-4	150.16	-0.10	↓
ГАЗПРОМ А6	148.79	0.10	↑
ФСК ЕЭС-02	143.18	-0.10	↓

Лидеры роста/падения

Рост, %		Падение, %
4.50	Югранзит	
1.18	Вагонмаш 1	
1.01	Мособлгаз1	
1.00	ИНТЕКО-1об	
0.70	ОГО-агро-1	
	СибТлк-4об	-2.50
	Балтимор01	-2.06
	ПенсИнв 01	-1.00
	РЕСТОРАНС2	-0.90
	АЦБК-Инв 2	-0.70

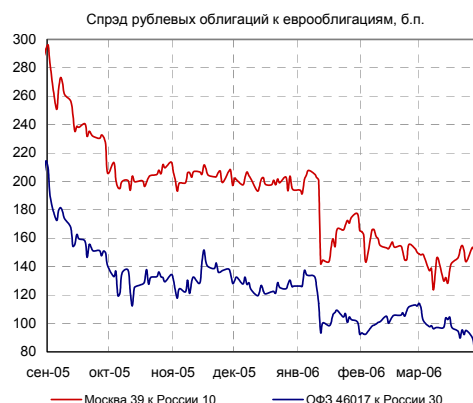
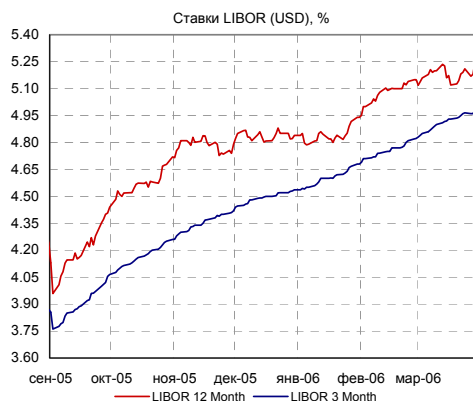
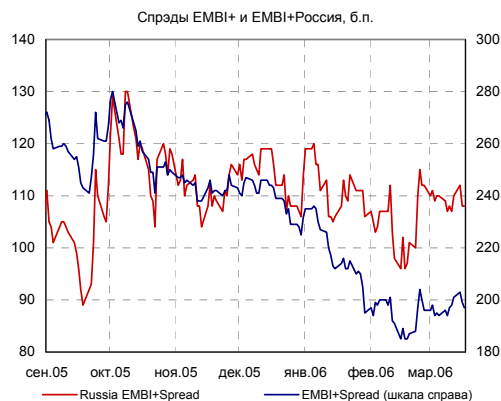
► **US-TREASURIES.** Рынок казначейских обязательств продолжил отыгрывать позавчерашние итоги заседания ФРС. По итогам дня котировки краткосрочных UST практически не изменились, в то время как котировки долгосрочных UST снизились. При этом доходность десятилетних us-treasuries пробила уровень 4,8% годовых, закрывшись в районе 4,81% годовых, что является максимальным значением с июня 2004 года. Сегодня с утра доходности 2-х летних us-treasuries составляют 4,81% годовых (+1 б.п.), 10-летних - 4,80% (+2 б.п.), 30-летних - 4,84% (+4 б.п.).

Также, стоит выделить вчерашний аукцион по размещению на \$14 млрд. пятилетних us-treasuries, который неожиданно обнаружил слабый спрос - показатель спроса (bid-to-cover ratio) составил всего 2,25, для сравнения среднегодовое значение данного показателя находится на уровне 2,52. Объем удовлетворенных не прямых заявок (indirect bidders), в число которых входят заявки от иностранных ЦБ, составил 25,7% от общего объема размещения, что является достаточно низким уровнем (среднегодовое значение - 34,6%). По итогам аукциона пятилетние ноты были размещены с доходностью 4,785% годовых, что выше уровня вторичного рынка.

► Сегодня в США выйдут важные макроэкономические данные. Ожидается публикация окончательного значения ВВП и индекса потребительских расходов (индекс PCE) за четвертый квартал 2005 года. Однако мы не ожидаем, что новая статистика окажет существенное влияние на котировки UST, поскольку финальная оценка редко существенно отклоняется от предварительных данных. Также, скорее всего, большее внимание инвесторы уделят блоку «более свежей» месячной статистики, характеризующей инфляцию и промышленности, публикация которой состоится завтра (PCE core, Personal Spending, Factory orders, Chicago PMI Index).

► **РОССИЙСКИЕ ЕВРООБЛИГАЦИИ** повторили динамику базовых активов. По итогам дня котировки еврооблигаций «Россия 30» снизились на 0,28%. Сегодня с утра котировки еврооблигаций «Россия-30» находятся на уровне 109,81/109,94 процентов от номинала. Спрэд «России-30» к десятилетним облигациям США в настоящее время составляет около 115 б.п.

НОВОСТИ ЭМИТЕНТОВ ДОЛГОВОГО РЫНКА



► **АВТОВАЗ.** На состоявшемся вчера заседании совета директоров завода был одобрен план разработки семейства автомобилей В и С на унифицированной платформе на период до 2015 года.

План предполагает, что строительство сборочного предприятия начнется в Тольятти в январе 2007 года, а завершится в феврале 2008 года. Установочная серия седанов класса С Lada 2116 — (новая разработка АвтоВАЗа) — может сойти с конвейера в декабре 2008 года, а в 2009 году планируется выпустить уже 100 тыс. таких автомобилей.

В плане также представлен дизайн девяти новых моделей АвтоВАЗа. Планируется, что новые автомобили будут постепенно заменять на конвейере старый модельный ряд. После 2007 года семейства "Самара" (до 2010 года) и Kalina. Мощности по выпуску Kalina к 2009 году будут увеличены почти в 1,5 раза до 300 тыс. автомобилей в год.

Также на совете директоров АвтоВАЗа был одобрен вопрос о передаче в федеральную собственность испытательного полигона в счет погашения задолженности завода перед государством в 2,7 млрд. руб. (около \$100 млн.). Условия и сроки передачи будут согласованы руководством предприятия с соответствующими государственными органами.

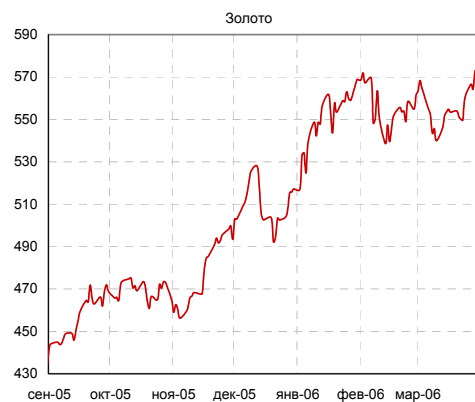
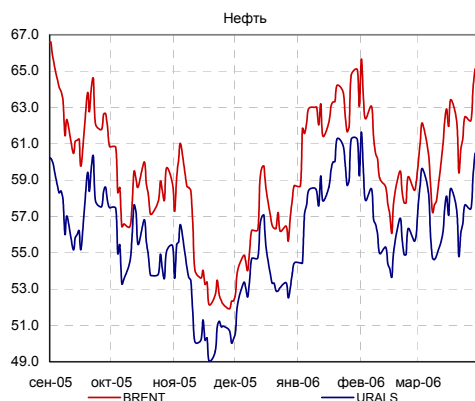
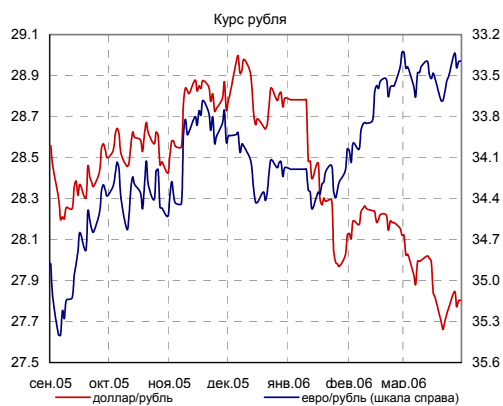
Мы позитивно рассматриваем стратегию развития АвтоВАЗа, однако полагаем, что на данный момент большинство новостей уже заложены в ценах акций завода.

► **ВТБ.** Moody's Investors Service присвоило рейтинг «А1» будущему выпуску нот базирующейся в Ирландии SPV-компанией Dali Capital Plc., которые будут обеспечены рублевым кредитом британского Barclays Bank Plc российскому Внешторгбанку. Прогноз изменения рейтинга — «стабильный».

► **МЕЧЕЛ** планирует два выпуска облигаций по 5 млрд. рублей каждый. Срок обращения новых облигаций составит семь и пять лет соответственно.

► **СЗЛК.** Совет директоров ЗАО «Северо-западная лесопромышленная компания» утвердил решение разместить облигации второй серии на сумму 300 млн. рублей.

► **СУВАР-КАЗАНЬ** 4 апреля начнет размещение дебютного займа на сумму 900 млн. рублей.



КАЛЕНДАРЬ СОБЫТИЙ НА ДОЛГОВОМ РЫНКЕ

СЕГОДНЯ

- 14 апр 06 Выходной день в США (Пасха - Good Friday).
- 11 апр 06 "Двигатели 2006". 9-ый Международный Салон. Москва, ВВЦ
- 15 апр 06
- 10 май 06 Очередное заседание комиссии FOMC. Рассмотрение вопроса об изменении учетной ставки.

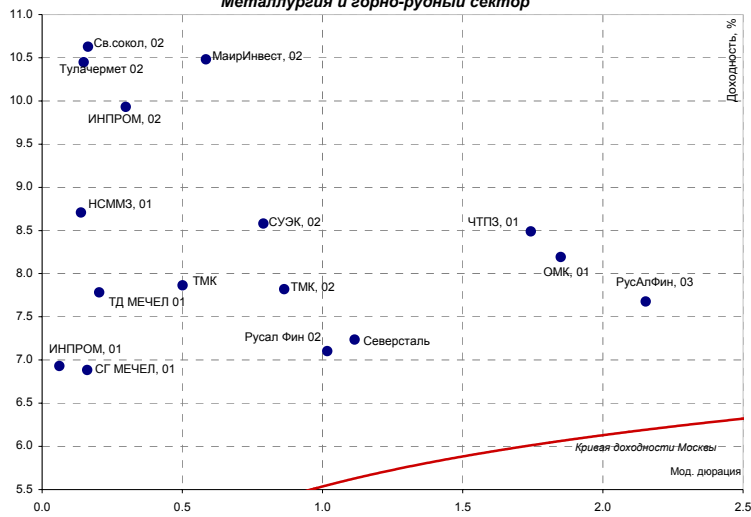
КАЛЕНДАРЬ ПЕРВИЧНОГО РЫНКА

Дата	Эмитент, серия выпуска	Объем, млн.	Срок обращения
СЕГОДНЯ			
4 апр 06	Башкирэнерго, 03	1 500	5 лет/ 3 года
4 апр 06	Ренинс Финанс, 01	750	4 года/ 2 года
13 апр 06	Дикая Орхидея, 01	1 000	3 года/ год
19 апр 06	Элемтэ ИК, 02	600	4 года/ год

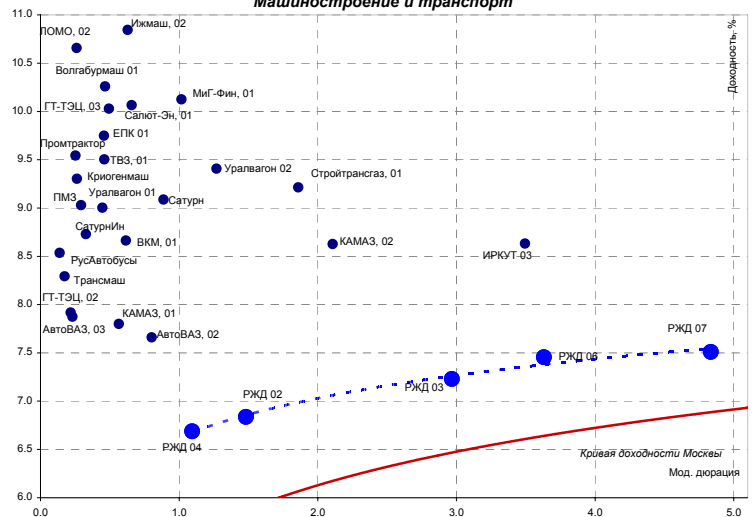
СТАТИСТИКА США

Дата	Показатель	Посл. период	Ожидаемое значение	Прошрое значение	Фактическое значение
СЕГОДНЯ	Финальная оценка ВВП (GDP-final)	4 кв.05	1.70%	1.60%	
СЕГОДНЯ	Прибыли корпораций (revised)	4 кв.05		-4.30%	
31 мар 06	Индекс потребительских расходов (PCE core)	фев.06		0.20%	
3 апр 06	Индекс Деловой активности (ISM manufacturing)	янв.06	57.00	56.70	
5 апр 06	Индекс Деловой активности (ISM non-manufacturing)	янв.06	59.00	60.10	
7 апр 06	Статистика рынка труда - Число новых рабочих мест (Non-farm payrolls)	мар.06	198 000	243 000	
7 апр 06	Статистика рынка труда - Уровень безработицы (Unemployment)	мар.06	4.80%	4.80%	
12 апр 06	Торговый баланс (сальдо, млрд. долл.)	фев.06		-68.50	
12 апр 06	Дефицит федерального бюджета, млрд. долл.	мар.06		119.20	
13 апр 06	Импортные цены	мар.06		-0.70%	
13 апр 06	Экспортные цены	мар.06		0.00%	
13 апр 06	Розничные продажи (Retail sales), m-t-m	мар.06		-1.30%	
13 апр 06	Retail sales, исключая автомобили, m-t-m	мар.06		-0.40%	
14 апр 06	Индекс промышленного производства	мар.06		0.60%	

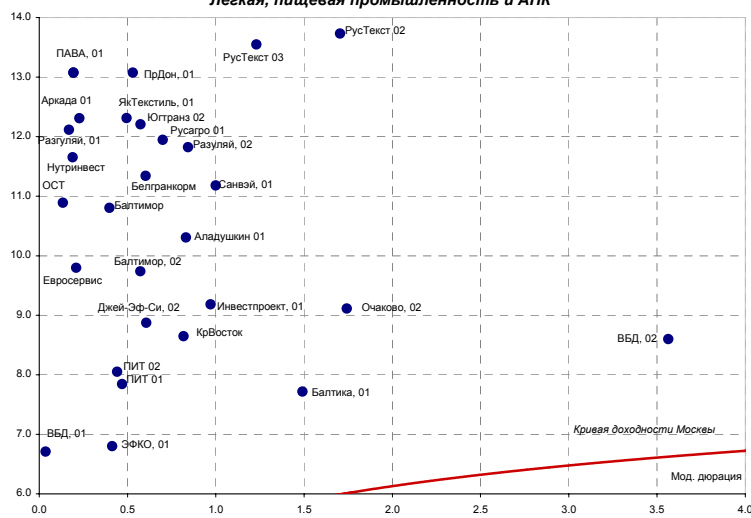
Металлургия и горно-рудный сектор



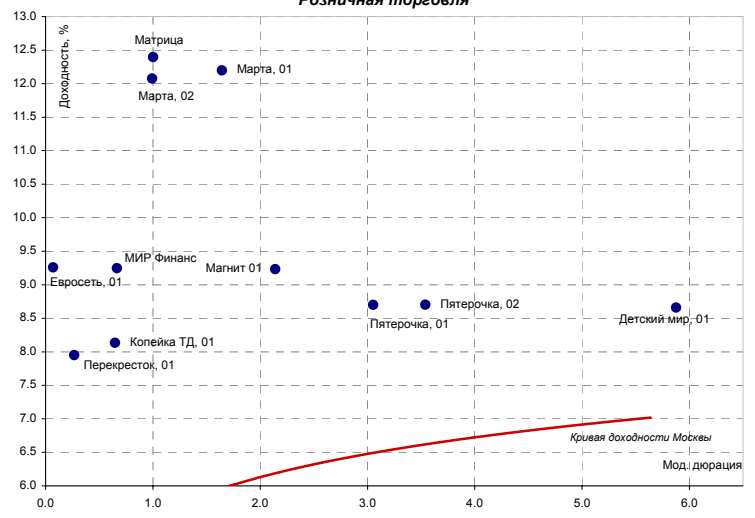
Машиностроение и транспорт



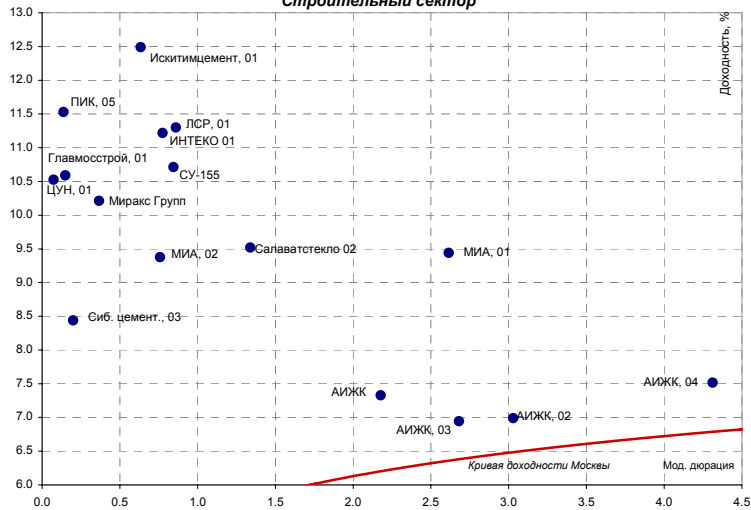
Легкая, пищевая промышленность и АПК



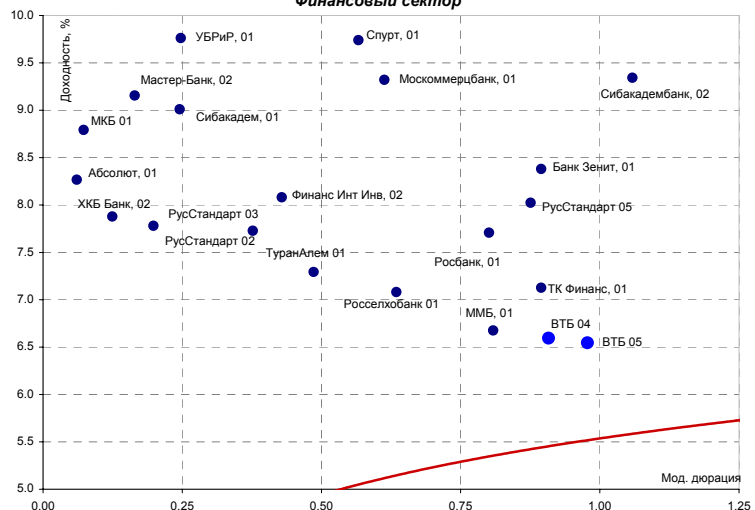
Розничная торговля



Строительный сектор

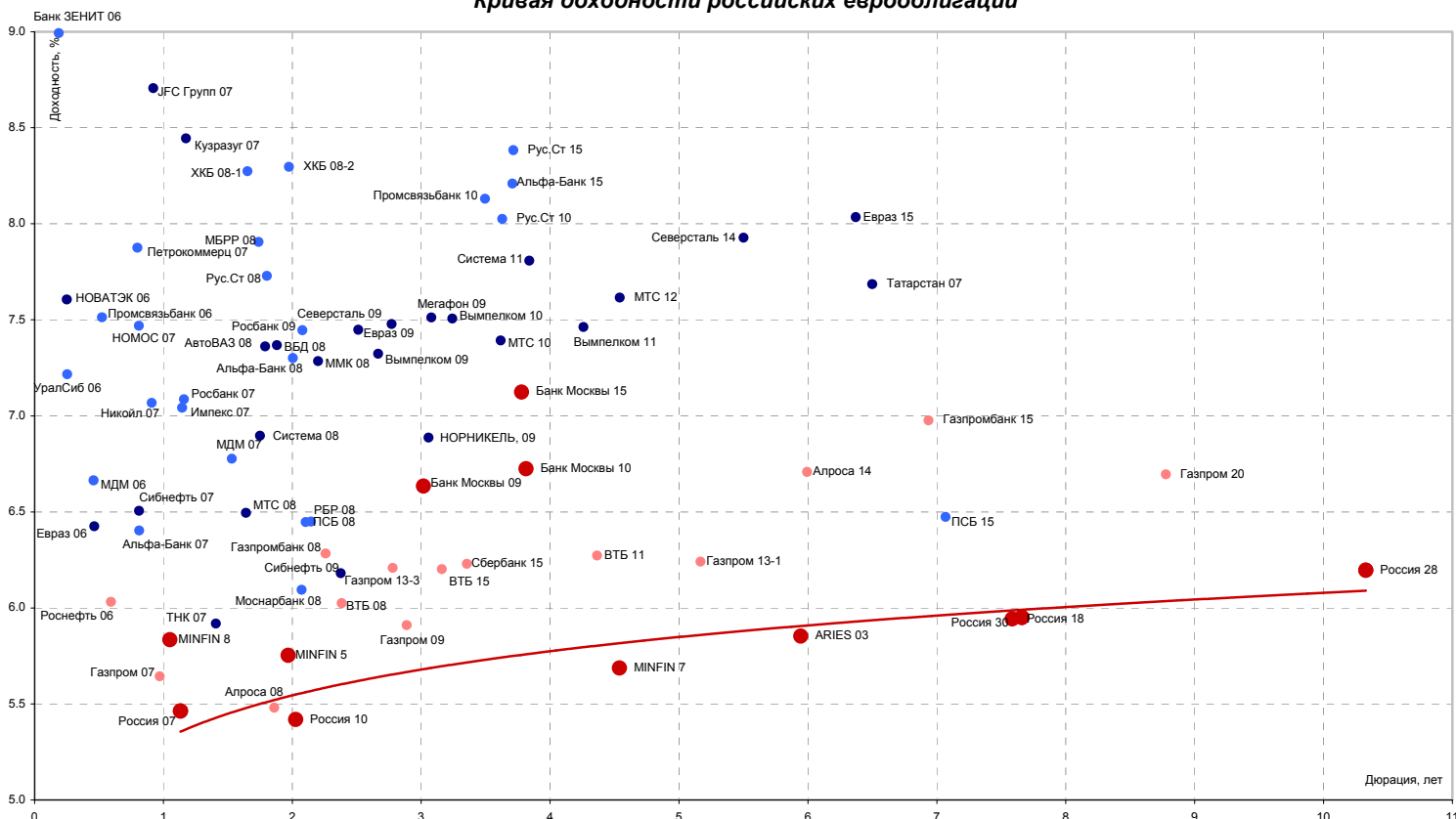


Финансовый сектор

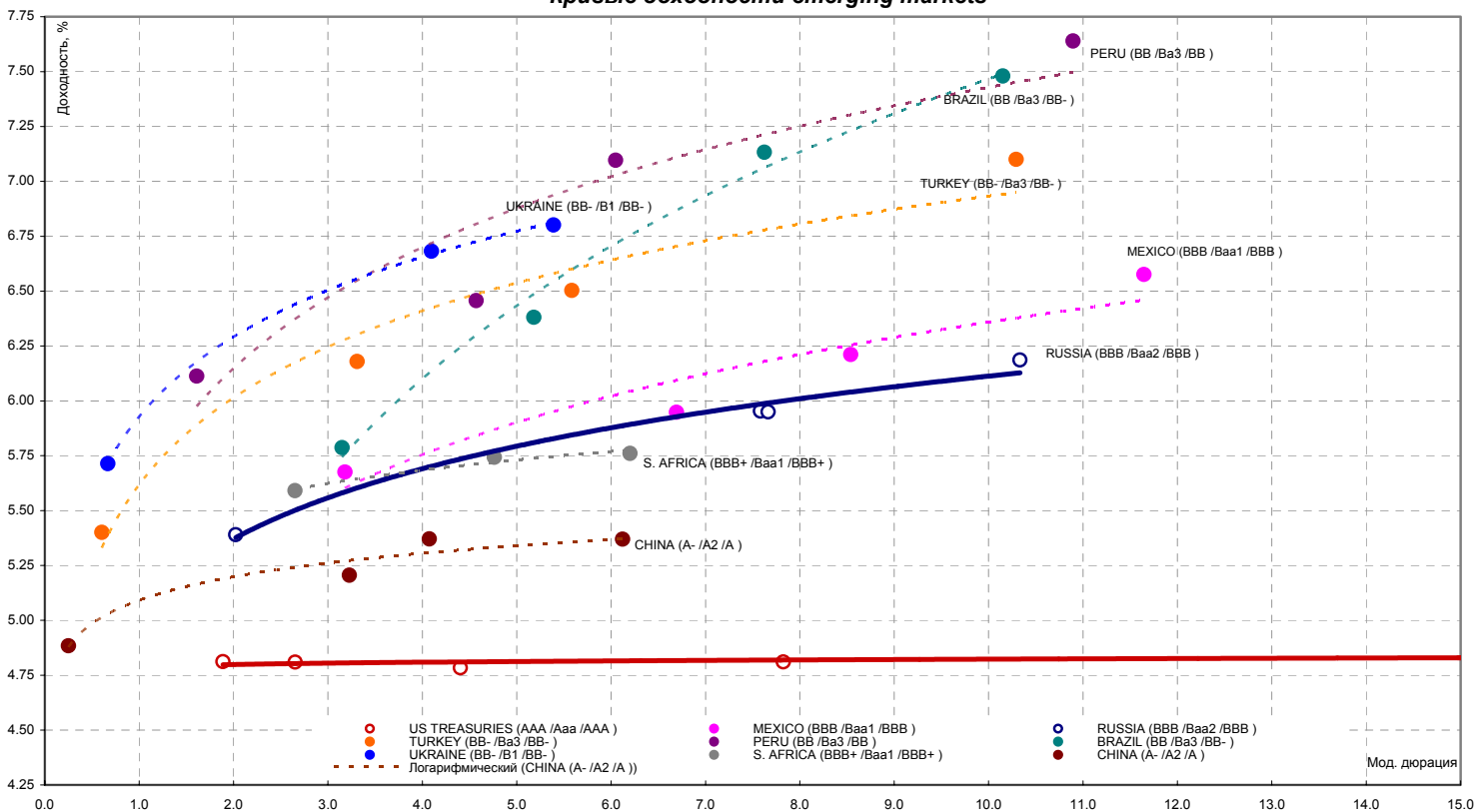


Источники: REUTERS, расчеты Банка Москвы

Кривая доходности российских еврооблигаций



Кривые доходности emerging markets



Источники: REUTERS

ЭМИТЕНТЫ	ОБЪЕМЫ		ПОГАШЕНИЕ/ ВЫКУП			ЦЕНА		ИЗМЕНЕНИЕ,%			ДОХОДНОСТЬ,%			ДЮРАЦИЯ			
	Оборот млн. руб.	Объем, млн. руб.	Купон,%	Погашение	Оферта	Дней до погашения	Покупка	Продажа	день	неделя	месяц	НКД	Текущая	К погаш.	К оферте	Дюр. лет.	Мод. дюр
Итоги торгов государственными облигациями																	
ОБР 02	0.0	-	-	23.06.2009	15.09.2006	1182	97.57	97.72	0.00	-0.05	0.33	-	-	0.74	5.29	0.47	0.44
ОБР 03	0.0	-	-	22.09.2009	15.06.2006	1273	0.00	98.94	-0.04	0.05	0.22	-	-	0.32	5.31	0.21	0.20
ОФЗ 25057	0.0	40817	7.40	20.01.2010	-	1393	103.70	104.09	0.00	-0.19	0.00	12.77	7.12	6.39	-	3.33	3.13
ОФЗ 25058	2.0	40655	6.30	30.04.2008	-	763	100.38	100.45	-0.02	-0.09	0.05	9.67	6.28	6.24	-	1.96	1.84
ОФЗ 25059	0.7	8985	6.10	19.01.2011	-	1757	99.10	99.40	0.00	0.07	-0.03	10.53	6.16	6.47	-	4.16	3.91
ОФЗ 25060	0.0	14898	5.80	29.04.2009	-	1127	0.00	99.78	0.00	0.00	-	8.90	5.87	6.38	-	2.82	2.65
ОФЗ 26198	19.1	42117	6.00	02.11.2012	-	2410	96.01	96.09	-0.06	-0.02	-0.53	23.84	6.24	6.74	-	5.49	5.15
ОФЗ 27019	3.8	8800	10.00	18.07.2007	-	476	105.31	106.30	-0.99	0.00	0.05	19.18	9.50	5.79	-	1.24	1.17
ОФЗ 27020	0.0	8800	10.00	08.08.2007	-	497	105.20	0.00	0.00	0.00	0.19	13.42	9.43	5.43	-	1.29	1.23
ОФЗ 27024	0.0	15001	7.00	19.04.2006	-	21	100.17	100.29	0.00	-0.34	-0.18	13.42	6.98	0.81	-	0.06	0.06
ОФЗ 27025	0.0	25806	7.00	13.06.2007	-	441	101.11	101.35	0.00	-0.10	-0.20	2.68	6.92	5.68	-	1.17	1.10
ОФЗ 27026	0.0	16000	7.50	11.03.2009	-	1078	101.66	102.64	0.00	0.00	0.52	2.88	7.34	6.12	-	2.68	2.53
ОФЗ 45001	0.0	18904	10.00	15.11.2006	-	231	0.00	102.40	0.00	-0.10	0.39	5.75	9.76	3.59	-	0.38	0.37
ОФЗ 45002	4.6	2760	10.00	02.08.2006	-	126	101.67	101.79	-0.12	0.00	-0.47	4.60	9.84	5.00	-	0.35	0.33
ОФЗ 46001	0.0	60000	10.00	10.09.2008	-	896	106.40	106.77	0.00	-0.05	-0.17	3.84	9.39	6.08	-	1.59	1.50
ОФЗ 46002	6.7	62000	10.00	08.08.2012	-	2324	110.70	111.00	0.18	0.00	0.18	11.51	9.03	6.50	-	4.54	4.26
ОФЗ 46003	0.0	37298	10.00	14.07.2010	-	1568	112.00	112.50	0.00	-0.18	-0.49	19.18	8.90	6.38	-	3.23	3.04
ОФЗ 46005	0.0	27477	0.00	09.01.2019	-	4669	45.55	45.56	1.44	1.57	0.85	0.00	0.00	6.68	-	12.08	11.32
ОФЗ 46014	1.1	58290	10.00	29.08.2018	-	4536	109.20	109.45	-0.25	0.10	-0.63	3.84	9.15	6.75	-	5.81	5.45
ОФЗ 46017	1.8	49967	9.00	03.08.2016	-	3780	106.13	106.20	-0.02	0.05	-0.64	10.36	8.48	6.77	-	6.92	6.48
ОФЗ 46018	110.6	40936	9.50	24.11.2021	-	5719	110.35	110.48	-0.14	-0.26	-0.58	3.64	8.61	6.87	-	8.79	8.23
ОФЗ 46020	10.7	7913	6.95	06.02.2036	-	10906	100.36	100.45	0.00	-0.15	0.00	8.00	6.92	6.98	-	12.84	12.00
Всего	39.7	538575															

Источники: REUTERS, расчеты Банка Москвы

ЭМИТЕНТЫ	ОБЪЕМЫ		ПОГАШЕНИЕ/ ВЫКУП		Оферта	Дней до погашения	ЦЕНА		ИЗМЕНЕНИЕ, %			ДОХОДНОСТЬ, %			ДЮРАЦИЯ		
	Оборот млн. руб.	Объем млн. руб.	Купон, %	Погашение			Покупка	Продажа	день	неделя	месяц	НКД	Текущая	К погаш.	К оферте	Дюр. лет.	Мод. дюр.
Итоги торгов муниципальными облигациями																	
Волгоград, 01	0.00	400	10.20	17.07.2008	-	841	0.00	104.20	0.00	-0.06	-0.02	19.00	9.79	7.78	-	2.06	1.91
Казань, 01	0.95	750	10.50	21.07.2006	-	114	100.85	100.92	0.00	-0.06	-0.02	19.56	10.40	7.61	-	0.31	0.29
Казань, 02	0.10	1000	10.00	11.04.2007	-	378	102.30	102.60	1.63	1.57	1.61	18.63	9.75	6.84	-	0.78	0.73
Красноярск, 02	3.40	630	12.50	27.10.2006	-	212	103.02	103.25	-0.04	-0.15	0.27	21.58	12.12	7.18	-	0.56	0.52
Новосибирск, 02	1.33	1500	12.00	07.12.2006	-	253	103.25	103.50	0.00	-0.10	0.01	7.23	11.61	7.11	-	0.67	0.63
Новосибирск, 03	0.11	1000	13.00	14.07.2009	-	1203	113.80	114.35	0.00	-0.23	0.26	28.14	11.37	7.55	-	2.76	2.56
Томск, 01	0.00	300	12.00	22.11.2007	-	603	0.00	0.00	0.00	3.00	0.00	7.82	11.48	7.88	-	1.05	0.97
Уфа, 03	0.00	400	10.03	18.07.2006	-	111	100.65	100.85	0.00	0.03	-0.35	19.50	9.96	7.46	-	0.30	0.28
Уфа, 04	0.00	500	10.03	03.06.2008	-	797	104.07	104.50	-0.28	0.17	-0.27	31.04	9.63	8.09	-	1.96	1.82
Итоги торгов субфедеральными облигациями																	
Башкортостан, 04	0.52	500	8.02	13.09.2007	-	533	101.55	0.00	1.50	0.00	0.05	2.86	7.90	7.00	-	1.40	1.31
Белгородская обл., 04	0.00	320	14.50	29.04.2008	-	762	0.00	0.00	0.00	0.22	-0.53	59.99	12.86	7.23	-	1.80	1.68
Белгородская обл, 31001	0.00	2000	8.38	10.11.2010	-	1687	102.55	103.14	0.00	-0.08	0.00	9.64	8.15	7.86	-	3.86	3.58
Волгоградская обл.	0.00	400	11.99	14.05.2006	-	46	0.00	101.00	0.00	0.00	-0.10	4.60	11.87	3.12	-	0.12	0.11
Волгоградская обл., 01	0.00	600	13.00	11.06.2009	-	1170	0.00	115.05	0.00	9.66	0.14	37.04	11.13	3.64	-	2.01	1.94
Волгоградская обл. 35001	5.26	700	13.00	17.06.2010	-	1541	0.00	109.75	-3.67	0.00	-0.18	34.55	12.38	9.46	-	2.33	2.12
Воронежская обл. 01	2.31	600	13.00	15.12.2007	-	626	109.80	110.05	0.14	-0.36	0.00	4.99	11.83	7.04	-	1.57	1.46
Воронежская обл. 02	0.92	500	13.00	18.06.2009	-	1177	114.20	114.90	-0.35	-0.88	-0.16	37.04	11.36	7.44	-	2.70	2.51
Иркутская обл., 01	2.50	700	10.50	22.07.2007	-	480	102.15	102.20	-0.79	0.84	-0.33	14.10	10.27	7.59	-	0.78	0.73
Иркутская обл., 02	0.38	750	10.00	07.09.2006	-	162	101.05	101.25	0.05	-0.22	-0.79	3.62	9.88	7.30	-	0.44	0.41
Иркутская обл. 31001	0.00	1500	10.00	17.12.2009	-	1359	0.00	104.60	0.00	0.00	-0.13	1.64	9.62	7.32	-	1.83	1.70
Иркутская обл, 31002	0.00	900	8.50	23.10.2008	-	939	100.80	101.15	0.00	-0.20	-0.17	25.85	8.43	7.69	-	1.45	1.35
Калужская обл., 01	0.00	300	10.00	24.12.2007	-	635	0.00	0.00	0.00	0.00	0.00	26.03	9.71	7.70	-	1.61	1.49
Кировская обл, 01	1.11	400	8.39	22.12.2008	-	999	101.10	101.40	-0.07	0.00	0.39	1.61	8.28	12.31	-	1.63	1.45
Коми, 05	0.11	500	14.00	24.12.2007	-	635	108.50	110.00	3.19	0.00	-0.13	1.92	12.39	5.66	-	1.59	1.50
Коми, 06	0.00	700	14.00	14.10.2010	-	1660	117.00	121.00	0.00	0.55	1.89	63.67	11.72	7.37	-	3.47	3.23
Коми, 07	0.00	1000	12.00	22.11.2013	-	2795	107.20	111.94	0.00	0.00	0.36	41.42	10.92	7.70	-	5.16	4.79
Коми, 08	0.00	1000	9.00	03.12.2015	-	3536	98.80	99.30	0.00	0.30	-0.73	5.67	9.06	7.84	-	6.49	6.02
Костромская обл., 04	2.07	800	12.00	11.03.2008	-	713	107.20	107.70	0.64	0.37	0.65	4.93	11.14	7.44	-	1.77	1.65
Красноярский край, 02	1.55	1500	10.95	26.10.2006	-	211	102.30	102.45	0.60	0.09	-0.13	19.50	10.62	5.54	-	0.56	0.53
Красноярский кр, 34003	0.00	3000	7.00	01.10.2008	-	917	0.00	0.00	0.00	0.05	0.15	33.56	7.05	7.25	-	1.84	1.72
Краснодарский край, 01	0.00	1000	10.50	15.05.2007	-	412	103.04	103.30	0.00	0.00	-0.29	38.55	10.18	7.26	-	1.06	0.99
Ленинградская обл., 02	2.14	800	14.01	08.12.2010	-	1715	123.45	126.85	0.60	-1.57	0.28	39.92	11.14	7.55	-	3.62	3.36
Ленинградская обл. 03	9.88	1300	13.50	05.12.2014	-	3173	122.05	134.00	-3.30	1.09	-0.38	38.10	10.34	7.62	-	5.77	5.36
Московская обл., 03	0.18	1000	11.00	19.08.2007	-	508	105.25	105.75	0.33	-0.05	-0.79	11.45	10.40	6.71	-	1.32	1.23
Московская обл., 05	0.00	12000	10.00	30.03.2010	-	1462	0.00	0.00	0.00	-0.24	-0.78	36.16	9.22	7.07	-	2.67	2.50
Московская обл., 04	16.78	9600	11.00	21.04.2009	-	1119	111.22	111.50	-0.16	-0.09	-0.38	19.29	9.89	7.09	-	2.62	2.45
Нижегородская обл. 01	0.27	1000	11.80	01.11.2006	-	217	102.61	103.25	0.00	-0.39	-0.43	18.10	11.50	7.39	-	0.57	0.53
Нижегородская обл. 02	0.00	2500	10.49	02.11.2008	-	949	105.11	105.20	0.00	0.04	-0.14	41.96	9.98	7.32	-	1.70	1.59
Новосибирская обл.	3.01	1500	13.50	27.07.2006	-	120	101.91	102.00	-0.18	-0.39	-0.10	22.19	13.24	7.47	-	0.32	0.30
Новосибирская обл. 02	4.40	2000	13.30	29.11.2007	-	610	109.01	109.70	0.63	1.28	0.18	9.84	12.10	7.15	-	1.52	1.42
Новосибирская обл. 03	0.00	2500	9.00	15.12.2009	-	1357	101.60	101.90	0.00	0.03	0.59	1.97	8.85	7.95	-	2.54	2.35
Самарская обл., 01	0.00	2370	12.00	04.07.2006	-	97	0.00	0.00	0.00	3.28	0.09	27.95	11.43	-6.27	-	0.26	0.28
Самарская обл., 02	0.00	2000	6.82	09.09.2010	-	1625	99.30	100.00	0.00	0.00	0.00	2.43	6.85	7.12	-	3.87	3.61
Тверская обл., 02	0.00	1000	16.90	23.11.2006	-	239	105.65	106.70	0.00	-0.14	-0.30	15.74	15.88	6.99	-	0.63	0.59
Тверская обл., 03	0.01	800	7.95	30.11.2008	-	977	100.55	100.80	-0.10	-0.54	0.05	5.88	7.89	7.88	-	2.42	2.25
Томская обл., 02	0.00	500	11.00	27.07.2006	-	120	0.00	0.00	0.00	0.20	-3.70	18.68	10.87	7.13	-	0.33	0.31
Томская обл., 03	1.60	600	11.00	13.10.2007	-	563	104.55	104.70	0.05	0.00	-0.35	50.33	10.52	7.32	-	1.40	1.30
Томская обл, 34026	3.52	900	9.00	09.11.2009	-	1321	0.00	100.00	-0.15	-0.10	0.05	34.52	9.00	7.76	-	2.71	2.52
Удмуртская респ. 01	32.34	1000	8.20	27.12.2008	-	1004	100.95	101.15	0.08	0.02	-0.25	20.67	8.12	7.92	-	2.47	2.29
Хабаровский край, 02	0.00	700	11.00	05.10.2006	-	190	0.00	0.00	0.00	-0.05	-0.15	25.01	10.82	6.85	-	0.50	0.47
Хабаровский край, 06	1.01	1000	9.00	24.11.2009	-	1336	100.60	100.75	-0.40	0.03	0.07	30.82	8.93	7.84	-	2.42	2.25
ХМАО, 02	0.00	5000	12.00	27.05.2008	-	790	109.00	0.00	0.00	-0.05	0.00	40.44	10.91	7.05	-	1.91	1.79
Чувашия, 03	0.00	500	9.50	13.04.2007	-	380	0.00	0.00	0.00	-2.45	-0.58	20.04	9.31	7.69	-	0.99	0.91
Чувашия, 04	1.64	750	12.33	27.03.2009	-	1094	113.30	113.65	-0.22	0.00	0.43	0.34	10.88	7.44	-	2.62	2.44
Якутия, 03	0.00	800	12.00	17.06.2008	-	811	108.59	109.80	0.00	-1.68	-0.97	2.63	11.01	7.78	-	1.99	1.85
Якутия, 05	0.00	2000	9.00	21.04.2007	-	388	101.00	102.00	0.00	0.00	-0.10	17.01	8.90	7.66	-	1.01	0.94
Якутия, 06	3.23	2000	10.00	13.05.2010	-	1506	107.20	107.99	-0.19	0.05	-0.05	11.23	9.29	7.73	-	3.00	2.79
ЯНАО, 01	0.00	1800	11.00	03.08.2008	-	858	105.95	107.28	0.00	0.05	-0.14	15.67	10.27	6.95	-	2.13	1.99
Ярославская обл., 02	0.00	1000	13.28	03.07.2007	-	461	0.00	0.00	0.00	-0.28	-0.46	30.93	12.39	7.07	-	1.15	1.08
Ярославская обл., 03	1.45	1000	12.00	17.11.2006	-	233	103.00	103.37	-0.06	0.15	0.03	30.38	11.62	6.79	-	0.61	0.57
Ярославская обл., 04	0.00	1000	11.00	26.05.2009	-	1154	108.60	108.90	0.00	0.00	0.28	37.97	10.09	7.28	-	2.70	2.51
Ярославская обл., 05	0.00	500	8.00	30.12.2008	-	1007	100.50										

ЭМИТЕНТЫ	ОБЪЕМЫ		ПОГАШЕНИЕ/ ВЫКУП			ЦЕНА		ИЗМЕНЕНИЕ, %			ДОХОДНОСТЬ, %			ДЮРАЦИЯ			
	Оборот, млн. руб.	Объем, млрд. руб.	Купон, %	Погашение	Оферта	Дней до погашения	Покупка	Продажа	день	неделя	месяц	НКД	Текущая	К погаш.	К оферте	Дюр. лет.	Мод. дюр.
Итоги торгов корпоративными облигациями																	
Нефть и газ																	
ГАЗПРОМ АЗ	7.51	10000	8.11	18.01.2007	-	295	101.27	102.60	-1.38	-0.52	0.88	14	8.10	8.05	-	0.79	0.73
ГАЗПРОМ А4	0.16	5000	8.22	10.02.2010	-	1414	103.95	104.20	-0.05	-0.15	-0.28	9	7.90	7.13	-	3.38	3.15
ГАЗПРОМ А5	0.00	5000	7.58	09.10.2007	-	559	0.00	103.00	0.00	-0.49	-0.20	35	7.46	6.60	-	1.43	1.34
ГАЗПРОМ А6	25.04	5000	7.22	06.08.2009	-	1226	100.07	100.40	0.03	-0.30	-0.54	9	7.21	7.29	-	3.02	2.81
НГК ИТЕРА	2.90	2000	9.75	07.12.2007	-	618	101.14	101.23	-0.02	-0.13	0.25	30	9.64	9.22	-	1.56	1.43
Лукойл 02	16.24	6000	7.15	17.11.2009	20.11.2007	1329	101.45	101.90	-0.34	-0.10	-0.31	25	7.04	-	6.27	1.55	1.46
НОВАТЭК, 01	0.00	1000	9.40	30.11.2006	-	246	101.20	0.00	0.00	-1.13	-0.05	30	9.37	9.09	-	0.65	0.60
РуссНефть, 01	7.87	7000	9.25	10.12.2010	12.12.2008	1717	100.95	101.00	0.05	-0.26	0.60	26	9.16	-	9.03	2.40	2.20
Татнефть 03	0.00	1500	12.00	01.07.2006	-	94	100.95	101.30	0.00	-0.18	-0.69	29	11.88	7.73	-	0.26	0.24
Химия и нефтехимия																	
АЦБК-Инвест, 02	0.50	500	11.80	20.05.2008	21.11.2006	783	100.25	102.30	-0.05	0.00	0.50	12	11.77	-	11.87	0.63	0.56
Дорогобуж, 01	0.00	900	9.90	11.06.2008	13.12.2006	805	100.60	101.62	0.00	0.15	-0.85	28	9.75	-	7.80	0.69	0.64
Марийский НПЗ, 01	0.50	800	12.40	16.12.2008	19.06.2007	993	0.00	101.09	-0.05	-0.15	0.70	34	12.36	-	12.41	1.14	1.01
НИКОСХИМ, 01	2.03	750	14.00	14.12.2006	-	260	101.30	101.39	-0.43	-0.03	-0.67	40	13.83	12.41	-	0.68	0.61
НКНХ, 04	0.00	1500	9.99	26.03.2012	02.04.2009	2189	0.00	0.00	0.00	1.39	-0.24	48	9.46	-	8.02	2.57	2.38
Нэфис Косметикс, 01	0.00	400	10.50	22.04.2007	-	389	100.10	101.00	-0.50	0.30	0.00	46	10.49	10.65	-	0.99	0.90
САНОС 02	1.05	3000	10.00	10.11.2009	13.11.2007	1322	105.32	105.40	0.10	-0.19	-0.14	37	9.49	8.43	-	3.04	2.80
УдмуртНП, 01	1.48	1500	9.50	01.09.2008	01.12.2006	887	99.30	99.60	0.55	-0.25	0.55	7	9.54	-	10.50	0.66	0.60
Электроэнергетика																	
Башкирэнерго, 02	0.52	500	9.50	22.02.2007	-	330	0.00	101.60	-0.15	0.00	0.05	9	9.37	8.00	-	0.88	0.82
Ленэнерго, 01	24.90	3000	10.25	19.04.2007	-	386	101.70	101.84	0.20	0.05	0.15	45	10.08	8.71	-	0.99	0.91
Свердловэнерго, 01	3.05	500	11.50	01.03.2007	-	337	101.25	101.75	0.20	-0.20	0.20	9	11.33	9.98	9.98	0.90	0.82
Татэнерго, 01	12.91	1500	9.65	13.03.2008	-	715	103.10	103.30	-0.05	0.24	-0.29	3	9.35	8.01	-	1.83	1.69
ФСК ЕЭС, 01	0.00	5000	8.80	18.12.2007	-	629	103.00	0.00	0.00	-0.95	-0.31	24	8.54	6.97	-	1.60	1.50
ФСК ЕЭС, 02	0.00	7000	8.25	22.06.2010	-	1546	102.85	102.95	-0.05	-0.19	-0.07	21	8.02	7.57	-	3.60	3.35
ФСК ЕЭС 03	328.91	7000	7.10	12.12.2008	-	989	99.75	99.85	0.05	-0.22	-0.05	20	7.12	7.33	-	2.46	2.30
Якутскэнерго, 01	0.00	400	14.00	31.08.2006	-	155	0.00	0.00	0.00	0.00	-0.48	10	13.63	7.37	-	0.42	0.40
Связь																	
Волгателеком 03	3.01	2300	8.50	30.11.2010	-	1707	100.28	100.50	-0.10	-0.24	0.93	26	8.48	8.58	-	3.14	2.89
Волгателеком 02	4.20	3000	8.20	30.11.2010	04.12.2008	1707	99.80	101.00	0.00	-0.45	0.25	25	8.19	-	8.30	2.41	2.22
Вымпелком 01	0.00	3000	9.90	16.05.2006	-	48	100.24	100.46	0.00	0.00	0.79	36	9.86	6.81	-	0.13	0.12
МГТС 04	4.41	1000	10.00	22.04.2009	26.04.2006	1120	99.00	100.40	0.81	-2.10	-0.03	42	9.96	-	4.57	0.08	0.07
МГТС, 05	0.00	1500	8.30	25.05.2010	29.05.2007	1518	0.00	102.00	-1.46	0.99	-0.28	27	8.22	-	7.51	1.11	1.03
Мегафон Финас 01	0.00	1500	11.50	07.06.2006	-	70	0.00	100.79	0.00	-0.34	-0.21	35	11.41	7.02	-	0.19	0.18
Мегафон, 02	0.00	1500	9.28	11.04.2007	-	378	0.00	0.00	0.00	-0.02	0.44	43	9.06	6.97	-	0.97	0.91
Мегафон, 03	0.00	3000	9.25	15.04.2008	-	748	103.35	103.55	0.00	-0.14	1.02	41	9.03	8.08	-	1.84	1.70
РТК-ЛИЗИНГ, 04	0.00	2250	9.69	08.04.2008	11.04.2006	39546	100.01	100.24	0.00	-0.09	0.00	38	9.69	-	9.00	0.04	0.03
Сибирьтелеком 03	0.15	1530	14.50	14.07.2006	-	107	102.00	102.15	0.00	-0.34	-0.58	30	14.22	7.31	-	0.29	0.27
Сибирьтелеком, 04	5.28	2000	12.50	05.07.2007	-	463	105.51	105.65	0.01	-0.24	-0.52	28	11.85	7.98	-	1.19	1.10
Сибирьтелеком, 05	36.96	3000	9.20	25.04.2008	-	758	102.11	102.20	0.20	-0.24	-0.44	38	9.00	8.18	-	1.87	1.73
Сибирьтелеком, 06	0.00	2000	7.85	16.09.2010	23.09.2008	1632	99.02	99.60	0.00	-0.15	-0.35	1	7.90	-	8.24	2.31	2.13
СЗ Телеком, 02	3.66	1500	7.50	03.10.2007	-	553	99.35	99.88	-0.25	0.25	-0.45	17	7.54	8.24	-	1.01	0.93
СЗ Телеком, 03	0.00	3000	9.25	24.02.2011	28.02.2008	1793	102.25	103.25	0.00	-0.10	-0.19	7	8.98	-	7.77	1.77	1.64
СМАРТС, 02	0.14	500	15.00	26.06.2007	26.06.2006	454	100.00	101.00	-0.89	0.00	1.30	38	15.00	-	14.45	0.24	0.21
СМАРТС, 03	0.12	1000	14.10	29.09.2009	03.10.2006	1280	100.40	100.99	0.59	0.30	-0.90	68	13.96	-	12.41	0.48	0.43
Таттелеком, 03	0.00	600	11.75	06.05.2007	-	403	103.50	104.00	0.00	0.24	-0.61	15	11.33	8.46	-	1.04	0.96
УРСИ 03	1.29	3000	14.25	18.07.2006	-	111	102.21	102.49	0.06	-0.15	-0.34	28	13.92	6.05	-	0.30	0.29
УРСИ 04	12.33	3000	9.99	01.11.2007	-	582	103.18	103.25	0.03	-0.34	-0.77	40	9.68	7.97	-	1.46	1.35
УРСИ 05	1.02	2000	9.19	17.04.2008	-	750	101.84	102.05	-0.04	0.29	-0.58	40	9.01	8.30	-	1.85	1.71
УРСИ 06	0.00	2000	8.20	17.11.2011	20.11.2008	2059	99.60	100.00	0.15	0.38	-0.11	28	8.20	-	8.36	2.37	2.19
Центртелеком 03	10.41	2000	12.35	15.09.2006	-	170	102.13	102.25	-0.10	0.02	0.06	4	12.10	7.65	-	0.47	0.43
Центртелеком 04	0.00	5623	13.80	21.08.2009	-	1241	115.91	116.00	0.01	-0.22	-0.16	15	11.91	8.50	-	2.84	2.62
Центральный Телеграф 0	3.25	500	16.00	22.08.2006	-	146	101.91	103.10	2.10	-1.74	-0.51	16	15.51	8.19	-	0.39	0.36
ЮТК, 01	20.42	1500	14.24	14.09.2006	-	169	101.80	102.10	0.10	0.09	-0.03	5	13.95	9.46	-	0.46	0.42
ЮТК, 02	3.84	1500	10.50	07.02.2007	-	315	100.52	100.58	0.01	0.10	0.22	14	10.45	10.08	-	0.84	0.76
ЮТК, 03	14.12	3500	12.30	10.10.2009	13.04.2006	1291	100.60	100.95	0.15	0.18	-0.04	58	12.21	-	-9.18	0.04	0.04
ЮТК 04	8.66	5000	10.50	09.12.2009	-	1351	99.66	99.89	0.44	0.10	-0.10	4	10.51	10.58	-	2.17	1.96
Металлургия																	
ИНПРОМ, 01	2.34	500	12.50	20.04.2007	21.04.2006	387	100.21	100.26	-0.09	0.03	-0.23	54	12.47	-	8.07	0.06	0.06
ИНПРОМ, 02	1.61	1000	12.00	15.07.2010	26.07.2006	1569	100.65	100.70	-0.05	-0.25	0.16	23	11.92	-	10.07	0.33	0.30
МаирИнвест, 01	0.00	500	12.30	03.04.2007	-	370	100.74	101.00	0.00	0.10	0.20	29	12.21	12.05	-	0.94	0.84
МаирИнвест, 02	0.50	1000	10.90	16.12.2008	28.11.2006	993	0.00	101.09	-0.05	-0.15	0.70	36	10.86	-	10.56	0.64	0.58
НСММЗ, 01	0.00	1000	12.10	19.05.2008	22.05.2006	782	100.31	100.45	-0.08	-0.60	-1.38	42	12.06	-	9.18	0.15	0.14
ОМК, 01	30.60	3000	9.20	12.06.2008	-	806	102.30	102.40	0.00	0.20	0.17	28	8.99	8.19	-	2.00	1.85
Русал Фин 02	0.00	5000	8.00	20.05.2007	-	417	100.95	101.19	0.00	0.04	0.00	28	7.91	7.10	-	1	

ЭМИТЕНТЫ	ОБЪЕМЫ		ПОГАШЕНИЕ/ ВЫКУП		ЦЕНА		ИЗМЕНЕНИЕ, %			ДОХОДНОСТЬ, %			ДЮРАЦИЯ			
	Оборот, млн. руб.	Объем, млрд. руб.	Купон, %	Погашение	Оферта	Дней до погашения	Покупка	Продажа	день	неделя	месяц	НКД	Текущая	К погаш.	К оферте	Дюр. лет.

Машиностроение

Автоваз, 02	0.00	3000	9.20	13.08.2008	14.02.2007	868	101.40	101.55	0.00	-0.05	-0.23	10.59	9.07	-	7.65	0.86	0.80
Автоваз, 03	22.47	5000	9.70	22.06.2010	27.06.2006	40351	100.41	100.54	0.00	-0.10	-0.35	24.45	9.66	-	7.85	0.25	0.23
Вагонмаш, 01	0.53	300	13.50	19.06.2008	22.06.2006	813	104.20	104.45	-0.17	-0.96	0.47	35.88	12.92	-	-5.39	0.23	0.25
ВКМ-Финанс, 01	0.51	1000	10.25	04.06.2008	06.12.2006	798	100.00	101.50	-0.14	0.21	0.24	31.45	10.15	-	8.88	0.67	0.61
Волгабурмаш 01	0.00	600	11.10	08.10.2008	11.10.2006	924	100.40	0.00	0.00	0.25	0.22	51.09	11.04	-	10.25	0.51	0.46
ГТ-ТЭЦ Энерго 02	0.15	1500	12.50	22.06.2006	-	85	100.48	100.75	-0.40	0.07	-0.30	33.22	12.43	9.55	-	0.23	0.21
ГТ-ТЭЦ Энерго 03	0.01	1500	12.04	18.04.2008	23.10.2006	751	101.20	101.50	-0.01	-0.06	0.30	52.45	11.90	-	10.04	0.54	0.49
ЕПК 01	0.00	1000	8.75	02.10.2008	05.10.2006	918	0.00	0.00	0.00	-0.05	-0.40	41.71	8.78	-	9.75	0.50	0.46
ИжАвто, 01	0.14	1200	10.70	14.03.2007	-	350	99.15	99.25	0.07	0.08	-0.01	4.10	10.79	11.99	-	0.93	0.83
Ижмаш, 02	0.00	1000	13.55	17.06.2008	19.12.2006	811	101.50	102.00	0.00	-0.49	-0.20	36.75	13.28	-	10.83	0.69	0.63
ИРКУТ 03	2.00	3250	8.74	16.09.2010	-	1632	101.10	101.25	0.05	-0.09	0.27	1.44	8.64	8.62	-	3.79	3.49
КАМАЗ-Финанс	0.00	1200	6.00	11.11.2006	-	227	0.00	99.75	0.00	0.00	0.00	22.68	6.06	7.81	-	0.61	0.56
КАМАЗ-Финанс, 02	0.00	3000	8.45	17.09.2010	19.09.2008	1633	99.35	99.90	0.00	-0.17	-0.32	1.16	8.45	-	8.63	2.29	2.10
Криогенмаш, 02	0.00	500	10.40	08.07.2008	11.07.2006	832	0.00	0.00	0.00	0.00	-0.15	22.22	10.37	-	9.29	0.29	0.26
ЛОМО, 02	0.85	700	14.20	11.07.2006	-	104	101.06	101.10	0.15	-2.62	-0.30	30.35	14.05	10.10	-	0.29	0.26
МиГ-Финанс, 01	4.76	1000	10.50	03.06.2009	06.06.2007	1162	100.60	100.70	-0.05	0.40	0.01	32.22	10.44	-	10.17	1.12	1.01
ОМЗ 04	5.89	900	14.25	26.02.2009	31.08.2006	1065	102.60	102.98	1.88	-0.71	0.29	10.54	13.85	-	7.14	0.42	0.40
ПМЗ, 01	3.89	750	9.70	21.07.2009	25.07.2006	40015	100.30	100.47	0.00	0.09	-0.07	17.01	9.67	-	9.02	0.32	0.29
Промтрактор, 01	1.26	1500	10.70	03.07.2008	07.07.2006	827	100.12	100.25	0.00	-0.05	0.27	24.33	10.67	-	9.53	0.27	0.25
Русские Автобусы	9.13	500	14.00	22.05.2006	-	54	100.65	100.80	-0.14	-0.11	0.10	49.86	13.92	9.35	-	0.15	0.14
Салют-Энергия, 01	1.79	3000	10.15	25.12.2007	26.12.2006	636	100.15	100.25	0.05	-0.05	0.04	25.58	10.12	-	9.99	0.72	0.66
Сатурн Инвест	0.00	500	15.00	05.08.2006	-	129	99.01	0.00	0.00	-0.15	-0.67	22.19	14.69	8.68	-	0.35	0.33
НПО САТУРН, 01	2.00	1500	9.00	23.03.2008	24.03.2007	39530	99.92	100.10	-0.10	0.00	-0.35	1.23	9.00	-	9.20	0.96	0.88
Северсталь-авто	0.00	1500	11.25	21.01.2010	25.01.2007	1394	101.85	103.00	0.00	-0.73	-1.35	19.11	10.99	-	8.39	0.80	0.74
СОК-Автокомпл., 01	1.00	1100	12.32	24.04.2008	27.10.2006	757	99.75	99.90	0.71	0.25	0.30	51.64	12.33	-	12.75	0.55	0.49
Стройтрансгаз, 01	0.00	3000	9.60	25.06.2008	-	819	100.95	101.17	-0.15	-0.39	-0.73	23.93	9.50	9.29	-	2.03	1.86
ТВЗ, 01	0.00	750	14.60	10.10.2006	-	195	102.73	103.00	0.00	-0.09	-0.73	68.00	14.21	9.48	-	0.50	0.46
Трансмашхолдинг, 01	0.00	1500	14.00	01.12.2007	05.06.2006	612	100.85	100.97	0.00	0.10	-0.49	45.26	13.88	-	8.21	0.19	0.17
Уралвагонзавод, 01	0.00	2000	13.36	02.10.2007	03.10.2006	552	0.00	0.00	0.00	-0.05	-0.44	64.42	13.07	-	8.98	0.48	0.44
Уралвагонзавод 02	0.00	3000	9.35	05.10.2010	03.10.2007	1651	0.00	0.00	0.00	-0.20	-0.05	44.83	9.33	-	9.41	1.39	1.27

Добывающая промышленность

СУЭК, 02	0.00	1000	8.50	15.02.2007	-	323	99.75	100.14	0.00	0.00	-0.15	9.55	8.49	8.58	-	0.85	0.79
Хайленд Голд Финанс, 01	0.00	750	12.00	02.04.2008	09.10.2006	735	0.00	0.00	0.00	0.00	-0.50	27.62	11.94	-	11.48	0.51	0.46

Пищевая промышленность

Аладушкин 01	0.00	500	12.00	08.03.2007	-	344	101.75	101.85	0.00	0.00	-1.73	6.58	11.80	10.30	-	0.91	0.83
АПК Аркада 01	2.11	600	14.95	28.06.2008	29.06.2006	822	100.46	100.55	0.01	0.09	-0.25	37.27	14.87	-	12.24	0.25	0.22
АПК ОГО, 01	1.75	1100	15.50	22.04.2007	28.04.2006	389	101.70	101.80	-0.05	0.10	0.34	57.39	15.24	-	-4.74	0.08	0.09
Балтимор-Нева	0.00	500	1.00	05.09.2006	-	160	95.28	96.29	0.00	2.16	0.55	0.66	1.04	10.87	-	0.44	0.39
Балтимор-Нева, 03	0.00	800	11.65	15.05.2008	23.11.2006	778	99.00	101.50	0.15	-0.34	0.00	42.13	11.51	-	9.48	0.63	0.57
Белгранкорм	30.12	700	10.90	02.12.2008	05.12.2006	979	0.00	0.00	0.40	-0.02	-0.50	6.57	10.86	-	10.68	0.67	0.60
Вимм-Билль-Данн	1.96	1500	11.24	11.04.2006	-	13	100.10	100.24	0.14	0.00	-0.43	52.04	11.21	2.67	-	0.04	0.03
Вимм-Билль-Данн, 02	0.00	3000	9.00	15.12.2010	-	1722	101.95	102.50	-0.29	-0.05	0.15	24.16	8.83	8.68	-	3.87	3.56
Группа ОСТ, 02	7.40	1000	13.60	08.05.2008	22.05.2006	771	99.85	100.10	0.09	-0.33	0.03	51.79	13.59	-	10.19	0.15	0.13
Джей-Эф-Си, 02	12.86	1200	13.00	04.12.2007	05.12.2006	615	102.75	102.85	0.00	-0.10	0.38	40.25	12.65	-	8.86	0.66	0.60
Евросервис	2.07	1500	14.00	18.12.2007	20.06.2006	629	100.51	100.95	-0.83	0.50	0.05	3.07	13.99	-	13.51	0.23	0.20
Инвестпроект, 01	0.00	1000	10.80	16.05.2007	-	413	0.00	104.85	0.00	0.00	-0.83	39.35	10.60	9.18	-	1.06	0.97
Микояновский	4.01	1000	13.50	18.09.2006	-	173	101.00	102.43	2.41	-0.11	-2.97	3.70	13.18	8.17	-	0.47	0.44
Нутринвестхолдинг, 01	9.40	1200	12.00	09.06.2009	13.06.2006	1168	100.00	100.40	0.01	-0.29	-0.22	4.93	11.99	-	11.60	0.21	0.19
Праймери Дон, 01	0.00	750	12.50	10.11.2006	-	226	99.00	0.00	0.00	0.31	-0.05	16.10	12.50	13.08	-	0.60	0.53
Разгуляй-Центр 01	0.12	1000	14.00	05.06.2006	-	68	100.31	100.50	0.00	-0.35	0.00	44.11	13.97	12.09	-	0.19	0.17
Разгуляй-Финанс, 01	0.00	3000	11.50	02.10.2008	05.04.2007	918	0.00	0.00	0.00	-0.10	-0.15	54.82	11.50	-	11.82	0.94	0.84
Руссеро 01	0.00	1000	11.66	19.07.2008	18.01.2007	843	100.00	100.07	0.00	-0.15	-0.32	22.36	11.66	-	11.95	0.78	0.70
Русский Продукт, 04	0.00	440	13.95	15.05.2007	16.05.2006	412	0.00	101.00	0.00	0.00	-0.15	16.43	13.86	-	8.81	0.13	0.12
Санвэй, 01	5.75	1000	11.66	03.12.2008	06.06.2007	980	100.88	101.10	0.19	0.07	0.06	35.78	11.54	-	11.00	1.11	1.00
ЭФКО, 01	0.00	1000	8.00	05.09.2006	-	160	0.00	100.35	0.00	0.00	0.15	4.82	7.96	6.79	-	0.44	0.41
Югтранс 02	0.00	1000	11.50	25.11.2008	28.11.2006	972	0.00	99.74	0.00	0.00	-0.26	37.81	11.53	-	12.21	0.64	0.57

Пивоварение

Балтика, 01	0.00	1000	8.75	20.11.2007	-	601	101.50	102.15	0.00	0.00	-3.38	23.73	8.59	7.72	-	1.60	1.49
Красный Восток-Инвест	10.13	1500	11.50	25.02.2007	-	333	102.70	102.78	0.10	-0.29	-0.15	10.40	11.20	8.52	-	0.89	0.82
Очаково, 02	3.36	1500	8.50	19.09.2008	-	905	99.25	99.52	0.10	-0.15	0.18	1.16	8.56	9.05	-	1.90	1.74
ПИТ-Инвестментс 01	0.00	1000	12.00	28.09.2006	-	183	0.00	0.00	0.00	0.00	-0.10	59.51	11.77	8.03	-	0.47	0.44
ПИТ-Инвестментс 02	0.57	1500	14.25	23.03.2009	29.09.2006	1090	102.85	103.15	0.15	0.00	-0.29	0.78	13.81	-	7.50	0.50	0.47
САН Интербрю	0.00	2500	13.00	15.08.2006	-	139	102.00	102.35	0.00	-0.17	-0.49	31.34	12.71	2.34	-	0.22	0.21

Источники: REUTERS, расчеты Банка Москвы

ЭМИТЕНТЫ	ОБЪЕМЫ		ПОГАШЕНИЕ/ ВЫКУП			ЦЕНА		ИЗМЕНЕНИЕ, %			ДОХОДНОСТЬ, %			ДЮРАЦИЯ			
	Оборот, млн. руб.	Объем, млрд. руб.	Купон, %	Погашение	Оферта	Дней до погашения	Покупка	Продажа	день	неделя	месяц	НКД	Текущая	К погаш.	К оферте	Дюр. лет.	Мод. дюр.
Розничный сектор																	
Детский мир, 01	0.00	1150	8.50	26.05.2015	-	3345	99.40	100.10	0.00	0.00	-0.99	26	8.49	8.66	-	6.38	5.87
Евросеть, 01	1.38	1000	16.33	25.04.2006	-	27	100.35	100.47	0.00	-0.15	-0.33	69	16.25	9.04	-	0.07	0.07
Маэпит 01	1.77	2000	9.34	19.11.2008	-	966	100.80	101.05	0.35	0.15	-0.69	32	9.24	9.07	-	2.33	2.14
Марта-Финанс, 01	2.12	700	14.84	22.05.2008	-	785	105.23	105.50	-0.24	0.00	-0.63	51	14.10	12.33	-	1.84	1.64
Марта Финанс, 02	0.60	1000	11.75	06.12.2009	07.06.2007	1348	99.85	100.00	0.01	-0.01	-0.20	36	11.75	-	12.07	1.11	0.99
Матрица Финанс	5.02	1200	12.32	10.12.2008	13.06.2007	987	100.06	100.50	0.13	0.02	0.50	35	12.27	-	12.27	1.12	1.00
МИР Финанс	1.10	1000	9.89	27.12.2007	27.12.2006	638	100.45	100.50	-0.15	0.00	0.10	25	9.85	-	9.46	0.72	0.66
Петерочка Финанс, 01	0.56	1500	11.45	12.05.2010	-	1505	110.00	110.50	0.23	-0.67	-2.15	42	10.39	8.63	-	3.32	3.05
Перекресток, 01	10.02	1500	8.81	08.07.2008	11.07.2006	832	100.15	100.50	-0.05	0.00	0.75	19	8.80	-	8.12	0.29	0.26
Лесная, лесная промышленность и ЦБК																	
АЦБК-Инвест	2.03	500	13.50	07.09.2006	-	162	101.25	102.00	0.15	0.05	1.00	7	13.33	10.86	-	0.44	0.39
Волга 01	1.53	1500	12.00	13.03.2007	-	349	101.41	101.70	0.05	0.20	0.05	5	11.82	10.51	-	0.93	0.84
ГОТЭК	0.20	550	12.50	06.06.2006	-	69	100.46	100.70	0.00	0.00	-0.57	39	12.44	9.44	-	0.19	0.17
НЛК 01	0.00	500	11.90	31.01.2008	03.08.2006	673	100.10	0.00	0.00	0.01	-0.05	18	11.83	-	10.08	0.35	0.32
ПЭФ Союз, 01	0.00	300	11.00	09.10.2007	05.10.2006	559	0.00	0.00	0.00	-0.50	-0.15	52	11.00	-	11.29	0.49	0.44
Русский Текстиль 03	3.36	1200	12.00	20.10.2009	18.10.2007	1301	98.10	98.50	-0.05	0.20	-0.54	51	12.20	-	13.59	1.39	1.23
Русский Текстиль 02	0.13	1000	12.75	05.03.2009	-	1072	98.90	99.45	0.00	-0.30	-0.22	7	12.88	13.73	-	1.93	1.70
Яковлевский Текстиль, 01	1.10	1000	12.00	31.10.2008	27.10.2006	947	99.90	100.00	0.00	0.18	-0.18	50	12.00	-	12.31	0.55	0.49
Строительство и ипотека																	
АИЖК	0.00	1070	11.00	01.12.2008	-	978	109.00	0.00	0.00	0.00	-0.27	35562	10.08	7.33	-	2.33	2.17
АИЖК, 02	0.00	1500	11.00	01.02.2010	-	1405	0.00	113.25	0.00	0.00	-0.22	17	9.67	6.99	-	3.24	3.03
АИЖК, 03	0.00	2250	9.40	15.10.2010	-	1661	107.00	107.50	0.00	0.00	-0.28	19	8.72	6.94	-	2.86	2.68
АИЖК, 04	0.00	900	8.70	01.02.2012	-	2135	106.50	107.50	0.00	0.00	-0.59	13	8.17	7.52	-	4.63	4.31
Главмосстрой, 01	1.05	2000	13.00	27.05.2007	27.05.2006	424	100.20	100.39	-0.02	-0.28	-0.13	12	12.95	-	10.67	0.16	0.15
ИНТЕКО 01	0.00	1200	10.95	15.02.2007	-	323	99.50	0.00	0.00	0.00	0.00	12	10.95	-	11.22	0.86	0.77
Искитимцемент, 01	1.22	200	16.80	24.12.2006	-	270	103.10	104.00	-0.29	-0.58	0.43	2	16.29	12.93	-	0.71	0.63
Искитимцемент 02	0.26	500	12.50	05.11.2008	07.11.2007	952	100.01	100.95	0.95	0.00	0.40	17	12.38	-	12.37	1.46	1.30
Группа ЛСР, 01	2.98	1000	11.00	20.03.2008	22.03.2007	722	99.76	100.09	0.00	0.05	-0.20	2	11.00	-	11.30	0.95	0.86
МИА, 01	0.09	2200	10.00	20.09.2012	-	2367	101.55	102.67	0.17	0.09	-0.49	12	9.74	9.38	-	2.86	2.62
МИА, 02	0.00	1000	9.50	09.08.2008	06.02.2007	864	100.00	100.35	0.00	0.00	0.40	13	9.47	-	9.38	0.83	0.76
Миракс Групп	0.00	1000	13.50	19.08.2008	22.08.2006	874	100.91	101.60	0.00	0.09	0.07	13	13.34	-	10.19	0.40	0.36
ПИК, 05	3.44	1120	13.00	20.05.2008	23.05.2006	783	100.25	100.30	-0.04	0.05	-0.05	13	12.98	-	11.77	0.15	0.13
ЦУН ЛенСпецСМУ, 01	0.17	1000	15.50	22.04.2010	27.04.2006	1485	100.25	100.38	-0.05	0.05	-0.24	65	15.45	-	10.98	0.08	0.07
Салаватстекло 02	0.00	1200	9.28	28.10.2009	31.10.2007	1309	0.00	100.00	0.00	0.20	0.00	37	9.28	-	9.52	1.46	1.34
Салаватстекло 01	0.00	750	11.60	25.03.2008	26.09.2006	727	103.60	103.95	0.00	0.02	-0.15	0	11.23	-	4.79	0.50	0.47
Сиб. цемент., 03	0.00	800	12.50	12.06.2008	15.06.2006	806	0.00	100.95	-0.30	0.04	-0.20	36	12.44	-	9.76	0.21	0.19
СУ-155	0.00	1500	14.00	30.03.2007	-	366	0.00	0.00	0.00	0.00	0.10	35	13.97	10.70	-	0.93	0.84
ЮСКК, 01	0.63	600	14.00	01.07.2008	04.07.2006	39630	99.15	99.60	0.49	-0.79	0.51	33	14.07	-	15.45	0.27	0.23
Транспорт																	
АвиаК. Самара, 01	0.11	350	14.00	08.03.2007	-	344	102.30	102.60	-0.29	-0.39	-0.19	8	13.69	11.66	-	0.91	0.82
Ист Лайн Хэндлинг, 02	10.01	3000	11.59	22.05.2008	23.11.2006	785	99.61	99.99	-0.04	-0.20	-0.45	40	11.64	-	12.54	0.63	0.56
ММК-Транс, 01	3.04	650	11.50	10.07.2008	11.01.2007	39639	100.80	101.15	-6.51	-0.05	0.20	24	11.43	-	10.92	0.76	0.69
РЖД, 02	0.00	4000	7.75	05.12.2007	-	616	0.00	101.70	-0.05	-0.25	0.17	24	7.63	6.87	-	1.58	1.48
РЖД, 03	1.12	4000	8.33	02.12.2009	-	1344	104.05	104.49	0.14	-0.76	-0.60	26	8.01	7.18	-	3.18	2.97
РЖД 04	0.00	10000	6.59	14.06.2007	-	442	99.85	100.00	-0.13	0.00	-0.10	19	6.60	6.80	-	1.16	1.09
РЖД 06	93.39	10000	7.35	10.11.2010	-	1687	100.01	100.15	0.10	-0.35	-0.47	27	7.34	7.43	-	3.90	3.63
РЖД 07	14.14	5000	7.55	07.11.2012	-	2415	100.80	101.00	-0.05	-0.83	-0.40	28	7.49	7.52	-	5.19	4.83
Транснефтепродукт	0.00	1000	8.90	10.05.2006	-	42	100.10	100.25	0.00	0.00	-0.20	34	8.89	7.34	-	0.12	0.11
ЮТЭйр, 01	8.40	1000	10.65	22.11.2006	-	238	100.00	105.00	-7.41	-0.50	0.40	36	10.65	10.88	-	0.63	0.57
ЭйрЮнион 01	1.00	1500	13.00	10.11.2009	15.05.2007	1322	98.80	99.09	0.00	-0.13	0.39	15	13.17	-	15.03	1.05	0.91
Финансовый сектор																	
Абсолют Банк, 01	4.61	1000	11.50	21.04.2006	-	23	99.95	100.30	5.79	0.20	-0.05	21	10.85	-77.41	-	0.07	0.29
Банк Зенит, 01	0.00	1000	8.00	24.03.2007	-	360	99.80	100.20	0.00	0.00	0.00	1	8.02	8.38	-	0.97	0.89
Внешторгбанк 04	0.00	5000	6.50	19.03.2009	22.03.2007	1086	99.00	0.00	0.00	0.00	0.10	1	6.50	-	6.59	0.97	0.91
Внешторгбанк 05	1.00	15000	6.20	17.10.2013	26.04.2007	2759	99.70	99.95	0.08	-0.08	-0.10	11	6.21	-	6.46	1.04	0.98
Газбанк, 01	0.00	750	11.00	25.11.2008	21.11.2006	972	100.30	100.50	0.00	-0.10	0.30	38	10.95	-	10.40	0.62	0.56
Банк Кедр, 01	5.21	450	11.00	05.10.2007	13.10.2006	555	99.75	99.99	-0.25	0.35	0.61	25	11.03	-	11.57	0.52	0.47
Мастер-Банк, 02	0.91	1000	12.75	23.05.2008	02.06.2006	786	100.10	100.50	1.10	-0.30	0.44	43	12.56	-	2.84	0.18	0.17
МКБ 01	1.20	500	11.50	25.04.2007	26.04.2006	392	100.05	100.30	-0.10	-0.03	-0.05	20	11.49	-	9.99	0.08	0.07
ММБ, 01	0.00	1000	8.30	13.02.2007	-	321	0.00	101.50	0.00	-0.05	-0.05	10	8.18	6.67	-	0.86	0.81
Москоммерцбанк, 01	0.75	1000	9.76	10.12.2008	06.12.2006	987	100.42	100.50	0.10	0.10	0.10	30	9.71	-	9.16	0.67	0.61
Росбанк, 01	16.25	3000	9.25	15.02.2009	14.02.2007	1054	101.45	101.64	0.15	-0.30	0.05	11	9.11	-	7.52	0.86	0.80
Россельхозбанк 01	0.00	3000	7.50	04.06.2008	06.12.2006	798	0.00	104.00	0.00	-0.10	0.10	4	7.47	-	7.08	0.68	0.63
Русский Стандарт 02	0.01	1000	14.04	14.06.2006	-	77	101.25	101.60	0.35	-0.22	-0.55	40	13.82	6.11	-	0.21	0.20
Русский Стандарт 03	0.00	2000	8.40	22.08.2007	23.08.2006	511	100.10										

ЭМИТЕНТЫ ОБЪЁМ ПОГАШЕНИЕ ЦЕНА ИЗМЕНЕНИЕ,% ДОХОДНОСТЬ,% РЕЙТИНГ ДЮРАЦИЯ

Объем, млн. Купон,% Погашение Дней до погашения Покупка Продажа день неделю месяц К погаш. Текущая Спрэд к benchmark S&P Moody's Fitch Дюр. лет. Мод. дюр

Суверенные еврооблигации

Россия 07	\$ 2 400	10	26.06.2007	453	105.25	105.38	-0.06	0.00	-0.70	5.51	9.50	69	BBB	Baa2	BBB	1.16	1.13
Россия 10	\$ 2 718	8.25	31.03.2010	1462	105.75	105.88	-0.12	0.06	-0.53	5.45	7.80	64	BBB	Baa2	BBB	2.08	2.02
Россия 18	\$ 3 466	11	24.07.2018	4499	143.56	144.25	-0.13	-0.43	1.20	5.96	7.66	115	BBB	Baa2	BBB	7.81	7.58
Россия 30	\$ 19 526	5	31.03.2030	8767	109.88	109.94	0.00	-0.06	1.12	5.92	4.55	111	BBB	Baa2	BBB	7.89	7.66
Россия 28	\$ 2 500	12.75	24.06.2028	8122	178.69	179.25	-0.24	-0.28	2.21	6.19	7.14	135	BBB	Baa2	BBB	10.65	10.33

Облигации Минфина РФ

MINFIN 6	\$ 1 750	3	14.05.2006	45	99.69	99.75	0.00	1.33	-0.50	5.99	3.01	0	BBB	Baa2	BBB	1.98	1.90
MINFIN 8	\$ 1 322	3	14.11.2007	594	97.19	97.63	0.00	0.19	-0.06	6.23	3.09	0	BBB	Baa2	BBB	2.78	2.58
MINFIN 5	\$ 2 837	3	14.05.2008	776	94.63	94.63	-0.07	-0.13	-0.13	6.48	3.17	0	BBB	Baa2	BBB	3.76	3.57
MINFIN 7	\$ 1 750	3	14.05.2011	1871	88.25	88.75	0.00	0.21	-0.70	7.16	3.40	0	BBB	Baa2	BBB	6.20	5.85

Облигации Aries

ARIES 01	€ 2 000	5.527	25.10.2007	574	104.50	104.81	-0.01	-0.02	-0.10	3.29	5.29	29	BB+	Ba2	0.00		2.63
ARIES 02	€ 1 000	7.75	25.10.2009	1305	111.84	112.18	-0.33	-0.04	0.06	4.10	6.93	61	BB+	Ba2	0.00		3.18
ARIES 03	\$ 2 436	9.6	25.10.2014	3131	124.99	125.32	-0.39	-0.59	0.51	5.85	7.68	104	BB+	Ba2	0.00		6.12

Муниципальные еврооблигации

Москва 06	€ 400	10.95	28.04.2006	29	100.35	100.70	-0.05	-0.16	-0.59	5.09	10.91	251	BBB	Baa2	BBB	0.07	0.07
Москва 11	€ 374	6.45	12.10.2011	2022	109.14	109.40	-0.18	-0.31	-0.30	4.54	5.91	97	BBB	Baa2	BBB	4.73	4.53
Татарстан 15	\$ 250	7.7	03.08.2015	3413	99.94	100.59	-0.50	-0.20	1.49	7.71	7.70	292	B	Ba1	BB	6.74	6.49

Корпоративные еврооблигации

Евразхолдинг 06	\$ 150	8.875	25.09.2006	179	101.12	101.42	-0.12	-0.04	-0.28	6.43	8.78	164	B+	B1	BB-	0.48	0.46
Роснефть 06	\$ 150	12.75	20.11.2006	235	104.06	104.45	-0.07	-0.71	-0.57	6.06	12.25	123	B+	Baa2	BB-	0.60	0.59
АМТЕЛ 07	\$ 175	9.25	30.06.2007	457	100.50	101.50	0.00	0.00	0.00	8.79	9.20	395				1.17	1.13
ГАЗПРОМ 07	\$ 500	9.125	25.04.2007	391	103.50	103.87	-0.09	-0.04	-0.18	5.67	8.82	84	BB+	Baa2	BB-	1.00	0.97
ТНК 07	\$ 700	11	06.11.2007	586	107.37	107.62	-0.13	-0.11	-0.27	6.06	10.24	125		Ba2		1.45	1.40
МТС 08	\$ 400	9.75	30.01.2008	671	105.25	105.50	-0.18	-0.14	-0.21	6.63	9.26	182	BB-			1.69	1.64
Система 08	\$ 350	10.25	14.04.2008	746	106.00	106.50	0.02	-0.18	0.06	7.02	9.67	222	B	B3	B+	1.81	1.75
Алроса 08	\$ 500	8.125	06.05.2008	768	104.90	105.65	-0.07	-0.19	0.08	5.60	7.75	79	B			1.91	1.86
Вимм-Билль-Данн	\$ 150	8.5	21.05.2008	783	101.75	102.88	-0.30	0.07	0.89	7.59	8.35	278	B+	B3		1.94	1.87
ММК 08	\$ 300	8	21.10.2008	936	101.61	101.97	-0.19	-0.29	-0.15	7.29	7.87	249	BB-		BB-	2.28	2.20
Сибнефть 09	\$ 500	10.75	15.01.2009	1022	111.37	111.87	-0.22	0.11	-0.30	6.23	9.65	142	BB	Ba2		2.45	2.37
Северсталь 09	\$ 325	8.625	24.02.2009	1062	102.94	0.00	-0.28	-0.01	-0.15	7.47	8.38	266	B+	B2	BB-	2.60	2.51
Евразхолдинг 09	\$ 300	10.88	03.08.2009	1222	110.00	110.50	-0.12	-0.02	-0.36	7.42	9.89	261	B+	B1	BB-	2.86	2.76
НОРНИКЕЛЬ 09	\$ 500	7.125	30.09.2009	1280	100.75	101.25	-0.13	-0.17	-0.29	6.88	7.07	208	BB+	Ba2	BBB	3.15	3.05
ГАЗПРОМ 09	\$ 700	10.5	21.10.2009	1301	114.10	114.60	-0.28	0.03	-0.05	6.02	9.20	122	BB+	Baa2	BB+	2.97	2.88
Мегафон 09	\$ 375	8	10.12.2009	1351	101.38	101.88	-0.21	0.02	0.39	7.56	7.89	275	BB-		BB	3.19	3.08
Вымпелком 10	\$ 300	8	11.02.2010	1414	101.61	102.61	-0.24	-0.10	-0.01	7.51	7.87	269	BB	Ba3		3.36	3.24
ГАЗПРОМ 10	€ 1 000	7.8	27.09.2010	1642	112.52	112.75	-0.26	0.02	0.53	4.63	6.93	115	BB+	Baa2	BB+	3.86	3.69
МТС 10	\$ 400	8.375	14.10.2010	1659	103.43	104.43	-0.07	-0.13	-0.28	7.44	8.10	266	BB-			3.75	3.62
Вымпелком 11	\$ 300	8.375	22.10.2011	2032	103.81	104.81	0.00	0.00	0.00	7.52	8.07	274	BB	Ba3		4.41	4.25
Система 11	\$ 350	8.875	28.01.2011	1765	104.35	104.55	0.02	-0.01	-0.15	7.77	8.51	299	B	B3	B+	3.98	3.84
МТС 12	\$ 400	8	28.01.2012	2130	101.97	102.20	-0.05	0.05	0.05	7.57	7.85	279	BB-			4.71	4.54
Северсталь 14	\$ 375	9.25	19.04.2014	2942	107.88	108.38	-0.30	0.02	0.85	7.91	8.57	310	B+	B2	BB-	5.72	5.50
Алроса 14	\$ 800	8.875	17.11.2014	3154	114.03	114.35	-0.14	-0.57	1.92	6.70	7.78	190	B			6.19	5.99
ГАЗПРОМ 13-1	\$ 1 750	9.625	01.03.2013	2528	118.44	118.94	-0.50	-0.11	0.84	6.29	8.13	151	BB+	Baa2	BB-	5.32	5.16
ГАЗПРОМ 13-2	\$ 1 222	4.505	22.07.2013	2671	99.54	100.54	0.00	0.00	0.01	4.66	4.53	-15	BB+	Baa2	BB+	3.05	2.98
ГАЗПРОМ 13-3	\$ 647	5.625	22.07.2013	2671	98.50	99.13	-0.16	-0.07	0.28	6.16	5.71	138	BB+	Baa2	BB-	2.86	2.78
ГАЗПРОМ 15	\$ 1 000	5.875	01.06.2015	3350	105.38	105.77	-0.47	-0.08	1.23	5.12	5.58	139	BB+	Baa2	BB-	7.07	6.73
ГАЗПРОМ 20	\$ 1 250	7.201	01.02.2020	5056	104.50	104.69	-0.12	-0.36	0.77	6.70	6.89	189	BB+	Baa2	BB-	8.99	8.70
ГАЗПРОМ 34	\$ 1 000	8.625	28.04.2034	10256	123.60	124.00	-0.81	1.63	2.46	6.74	6.98	190	BB+	Baa2	BB-	12.07	11.68

Источники: REUTERS

ЭМИТЕНТЫ	ОБЪЁМ		ПОГАШЕНИЕ		ЦЕНА		ИЗМЕНЕНИЕ, %			ДОХОДНОСТЬ, %			РЕЙТИНГ			ДЮРАЦИЯ	
	Объем, млн.	Купон, %	Погашение	Дней до погашения	Покупка	Продажа	день	неделю	месяц	К погаш.	Текущая	Спрэд к benchmark	S&P	Moody's	Fitch	Дюр. лет.	Мод. дюр.
Банковские еврооблигации																	
Альфабанк 06	\$ 190	8	13.04.2006	14	99.85	100.35	0.00	0.00	-0.14	11.79	8.01	722	BB-	Ba2	B+	0.03	0.03
Банк ЗЕНИТ 06	\$ 125	9.25	12.06.2006	74	100.25	100.62	0.00	-0.25	-0.13	7.69	9.23	306		B1	B	0.19	0.19
Сбербанк 06	\$ 1 000	6.37	24.10.2006	208	100.63	100.93	0.07	-0.12	-0.21	5.63	6.33	36		A2	BBB	0.26	0.25
ВТБ 06	\$ 350	6.285	22.06.2006	84	100.12	100.32	-0.02	-0.02	-0.20	5.72	6.28	35	BBB		BBB		
Промсвязьбанк 06	\$ 200	10.25	27.10.2006	211	101.47	101.94	-0.05	0.00	0.00	7.52	10.10	269	B	Ba3	B	0.54	0.52
МДМ 06	\$ 200	9.375	23.09.2006	177	101.08	101.25	-0.02	0.09	-0.37	6.67	9.27	172	B+	Ba2	BB-	0.47	0.46
Петрокоммерц 07	\$ 120	9	09.02.2007	316	100.88	101.36	0.00	0.13	-0.49	7.88	8.92	302	B	Ba3	B	0.83	0.80
Альфабанк 07	\$ 150	7.75	09.02.2007	316	101.06	101.31	-0.12	0.06	0.19	6.41	7.67	159	BB-	Ba2	B	0.83	0.81
Росбанк, 07	\$ 150	7.625	09.07.2007	466	100.75	101.00	-0.15	-0.01	-	7.00	7.57	207	B		B	1.23	1.15
НОМОС 07	\$ 100	9.125	13.02.2007	320	101.33	101.83	-0.22	-0.10	0.26	7.48	9.01	261		Ba3	B	0.84	0.81
Моснарбанк 07	\$ 200	6.344	05.10.2007	554	101.67	101.82	-0.01	-0.02	-0.04	5.71	6.24	65			BBB		
ИБГ Никойл	\$ 150	9	19.03.2007	354	101.75	102.20	-0.48	-0.15	0.27	7.07	8.85	226			B	0.94	0.91
Русс. Станд 07	\$ 300	8.75	14.04.2007	380	101.37	101.63	-0.03	-0.02	-0.25	7.34	8.63	252	BBB+			0.97	0.93
ВТБ 07	\$ 300	7.56	30.07.2007	487	103.15	103.63	-0.04	-0.03	-0.02	5.48	7.33	36	BBB		BBB		2.45
МБРР 08	\$ 150	8.625	03.03.2008	704	101.00	102.00	-0.27	-0.12	0.15	8.04	8.54	324			B	1.79	1.73
Альфабанк 08	\$ 250	7.75	02.07.2008	825	100.75	101.25	-0.13	-0.24	0.84	7.37	7.69	256	BB-	Ba2	B	2.07	1.99
Газпромбанк 08	\$ 1 050	7.25	30.10.2008	945	102.24	102.73	-0.06	0.02	-0.18	6.29	7.09	149	BB	Baa1		2.33	2.26
ВТБ 08	\$ 550	6.875	11.12.2008	987	102.00	102.50	-0.19	0.05	-0.36	6.05	6.74	124	BBB		BBB	2.45	2.38
Росбанк, 09	€ 225	9.75	24.09.2009	1274	104.88	105.37	-0.19	0.21	0.52	7.44	9.30	270	B		B	2.11	2.08
Моснарбанк 08	\$ 150	4.375	30.06.2008	823	96.43	96.94	-0.03	-0.10	0.03	6.10	4.54	129			BBB	2.13	2.07
ХКБ Банк 08-1	\$ 150	9.125	04.02.2008	676	100.50	101.00	-0.11	0.07	0.42	8.81	9.08	398	B-			1.71	1.64
ХКБ Банк 08-2	\$ 275	8.625	30.06.2008	823	100.50	101.00	-0.14	0.05	0.49	8.37	8.58	356	B-			2.04	1.96
Банк Москвы, 09	\$ 250	8	28.09.2009	1278	103.84	104.84	-0.21	-0.05	-0.28	6.74	7.70	194			BBB	3.11	3.01
Банк Москвы, 10	\$ 300	7.375	26.11.2010	1702	102.14	103.14	-0.33	-0.12	-0.28	6.83	7.22	205			BBB	3.93	3.80
ВТБ 11	\$ 450	7.5	12.10.2011	2022	105.69	105.92	-0.17	-0.09	-0.18	6.27	7.10	149	BBB		BBB	4.50	4.36
ВТБ 15	\$ 750	6.315	04.02.2015	3233	100.00	100.25	-0.25	-0.29	0.16	6.27	6.32	146	BBB		BBB	3.25	3.15
Сбербанк 15	\$ 1 000	6.23	11.02.2015	3240	99.52	100.52	-0.29	0.05	-0.31	6.30	6.26	149		A2	BBB	3.45	3.35
ВТБ 35	\$ 1 000	6.25	30.06.2035	10684	99.63	99.88	-0.37	-0.40	0.79	6.30	6.27	150	BBB		BBB	7.04	6.83

Источники: REUTERS

Мировой рынок долга

ЭМИТЕНТЫ	ЦЕНА		ИЗМЕНЕНИЕ,%			ДОХОДНОСТЬ,%	ДЮРАЦИЯ	РЕЙТИНГ	
	По закрытию	Последняя котировка	день	неделя	месяц			До погашения	Дюрация
US10YT=RR	97.61	97.61	-0.18	0.01	-0.16	4.81	8.01	AAA	Aaa
US30YT=RR	94.64	94.66	-0.69	0.36	-9.32	4.84	16.25	AAA	Aaa
EU2YT=RR	99.47	99.47	-0.04	0.13	-0.08	3.28	1.91	AAA	Aaa
EU10YT=RR	97.83	97.92	-0.19	0.45	-0.08	3.76	8.32	AAA	Aaa
MEXGLB26=RR	155.50	155.44	-0.08	-0.94	2.99	6.51	10.05	BBB	Baa1
BRAGLB27=RR	130.19	130.25	0.19	-1.12	6.47	7.29	10.13	BB	Ba3
TRGLB30=RR	154.44	154.75	-0.12	-0.71	3.52	7.08	10.66	BB-	Ba3
TRGLB10=RR	120.31	120.38	-0.16	-0.31	0.10	6.16	3.41	BB-	Ba3
ARGFRB=RR	32.50	32.50	0.00	0.00	0.00	0.00	0.00	B	B3
ARGGLB30=RR	30.63	30.63	0.00	0.41	2.92	83.29	1.75	B	B3
RUSGLB10=RR	105.88	105.75	-0.12	0.06	-0.53	5.45	2.08	BBB	Baa2
RUSGLB30=RR	109.63	109.88	0.00	-0.06	1.12	5.92	7.89	BBB	Baa2

Источники: REUTERS

Индексы JPM EMBI+

EMBI+	СПРЭД		ИНДЕКС			ИЗМЕНЕНИЕ,%	
	Спрэд	Изменение за день	Значение	За день	С начала месяца	С начала года	За 12 месяцев
EMBI+	197	-2	375.02	-0.09	-2.00	1.73	16.67
EMBI+ RUSSIA	108	0	420.84	-0.14	-2.13	-1.19	12.32
EMBI+ MEXICO	131	-1	323.37	-0.15	-3.51	-2.22	8.41
EMBI+ TURKEY	183	2	245.43	-0.21	-1.32	1.16	14.57
EMBI+ BRAZIL	236	-4	523.09	-0.11	-2.58	3.76	23.62
EMBI+ VENG VUELA	207	-6	576.33	0.13	-0.41	5.84	27.75

Источники: J.P. Morgan Chase, REUTERS

Настоящий документ предоставлен исключительно в порядке информации и не является предложением о проведении операций на рынке ценных бумаг, и, в частности, предложением об их покупке или продаже. Настоящий документ содержит информацию, полученную из источников, которые Банк Москвы рассматривает в качестве достоверных. Однако Банк Москвы, его руководство и сотрудники не могут гарантировать абсолютную точность, полноту и достоверность такой информации и не несут ответственности за возможные потери клиента в связи с ее использованием. Оценки и мнения, представленные в настоящем документе, основаны исключительно на заключениях аналитиков Банка в отношении анализируемых ценных бумаг и эмитентов. Вознаграждение аналитиков не связано и не зависит от содержания аналитических обзоров, которые они готовят, или от существа даваемых ими рекомендаций.

Банк Москвы, его руководство и сотрудники не несут ответственности за инвестиционные решения клиента, основанные на информации, содержащейся в настоящем документе. Банк Москвы, его руководство и сотрудники не несут ответственности в связи с прямыми или косвенными потерями и/или ущербом, возникшим в результате использования клиентом информации или какой-либо ее части при совершении операций с ценными бумагами. Банк Москвы не берет на себя обязательства регулярно обновлять информацию, которая содержится в настоящем документе или исправлять возможные неточности. Сделки, совершенные в прошлом и упомянутые в настоящем документе, не всегда являются индикативными для определения результатов будущих сделок. На стоимость, цену или величину дохода по ценным бумагам или производным инструментам, упомянутым в настоящем документе, могут оказывать неблагоприятное воздействие колебания обменных курсов валют. Инвестирование в российские ценные бумаги несет значительный риск, в связи с чем клиенту необходимо проводить собственный анализ рынка и исследование надежности российских эмитентов до совершения сделок.

Настоящий документ не может быть воспроизведен, полностью или частично, с него нельзя делать копии, выдержки из него не могут использоваться для каких-либо публикаций без предварительного письменного разрешения Банка Москвы. Банк Москвы не несет ответственности за несанкционированные действия третьих лиц, связанные с распространением настоящего документа или любой его части.

КОНТАКТНАЯ ИНФОРМАЦИЯ	WWW.MMBANK.RU	+7 (495) 105-8000	+7 (495) 924-0080
		<u>e-mail</u>	<u>вн. тел.</u>
<u>ВИЦЕ-ПРЕЗИДЕНТ</u>	Сытников Алексей		
<u>ДЕПАРТАМЕНТ УПРАВЛЕНИЯ АКТИВАМИ</u> Директор департамента	Касьянова Елена	Kasyanova_EA@mmbank.ru	46-79
<u>АНАЛИТИЧЕСКОЕ УПРАВЛЕНИЕ</u> Зам. директора департамента, начальник управления	Тремасов Кирилл	Tremasov_KV@mmbank.ru	45-92
<u>Отдел анализа рынка акций</u> Начальник отдела	Веденеев Владимир	Vedeneev_VY@mmbank.ru	28-17
Главный специалист	Скворцов Дмитрий	Skvortsov_DV@mmbank.ru	28-32
Специалист	Веселова Ольга	Veselova_OV@mmbank.ru	28-92
<u>Отдел анализа долговых рынков</u> Начальник отдела	Федоров Егор	Fedorov_EY@mmbank.ru	42-33
Главный специалист	Лямин Михаил	Lyamin_MY@mmbank.ru	28-44
<u>УПРАВЛЕНИЕ ТОРГОВЫХ ОПЕРАЦИЙ</u> Начальник управления	Беспалов Алексей	Bespalov_AV@mmbank.ru	42-20
Рынок облигаций	Храмцовский Станислав	HSS@mmbank.ru	28-95
Рынок акций	Волков Алексей	Volkov_A@mmbank.ru	28-37
<u>УПРАВЛЕНИЕ ПРОДАЖ</u> Менеджер по работе с клиентами	Толокнова Алла	Shuhova_AG@mmbank.ru	42-69
Менеджер по работе с клиентами	Борникова Наталья	Bornikova_NY@mmbank.ru	45-94